



SUBARU



CROSSTREK

Für Spaß designt. Für Action gebaut.

Der neue Crosstrek ist da. Der Crosstrek macht jede Spritztour durch die Stadt und jedes Outdoor-Abenteuer noch aufregender. Sein markantes, dynamisches Design mit kraftvoller Front und ausgestellten Kotflügeln lässt schon bei seinem Anblick Freude aufkommen. Mit den modernsten Subaru Sicherheitstechnologien ausgestattet vermittelt der Crosstrek ein beruhigendes Gefühl und seine Fahrdynamik bietet uneingeschränkten Komfort auf alltäglichen Fahrten ebenso wie zu besonderen Anlässen.



QR-Code

An einigen Stellen in dieser Broschüre finden Sie QR-Codes. Scannen Sie diese mit Ihrem Smartphone oder Tablet und gelangen Sie zu weiterführenden Inhalten auf unserer Website.



Passt zu jedem Abenteuer

Ausrüstung rein und auf zu Ihren liebsten Hobbys. Trotz seinem spielerisch wirkenden Aussehen bietet der neue Crosstrek einen vielseitig nutzbaren, leicht wandelbaren Laderaum. Bei geöffneter Heckklappe steht ausreichend Kopffreiheit zur Verfügung und der Griff ist problemlos erreichbar. Praktische Gepäckhaken auf beiden Seiten erleichtern das Sichern der Ladung und helfen beim ordentlichen Verstauen kleinerer Dinge.

ENERGIEVERBRAUCH UND CO₂-EMISSION: Subaru Crosstrek 2.0ie: Energieverbrauch (l/100 km): kombiniert: 7,7. CO₂-Emission (g/m): kombiniert: 174. CO₂-Klasse: F.

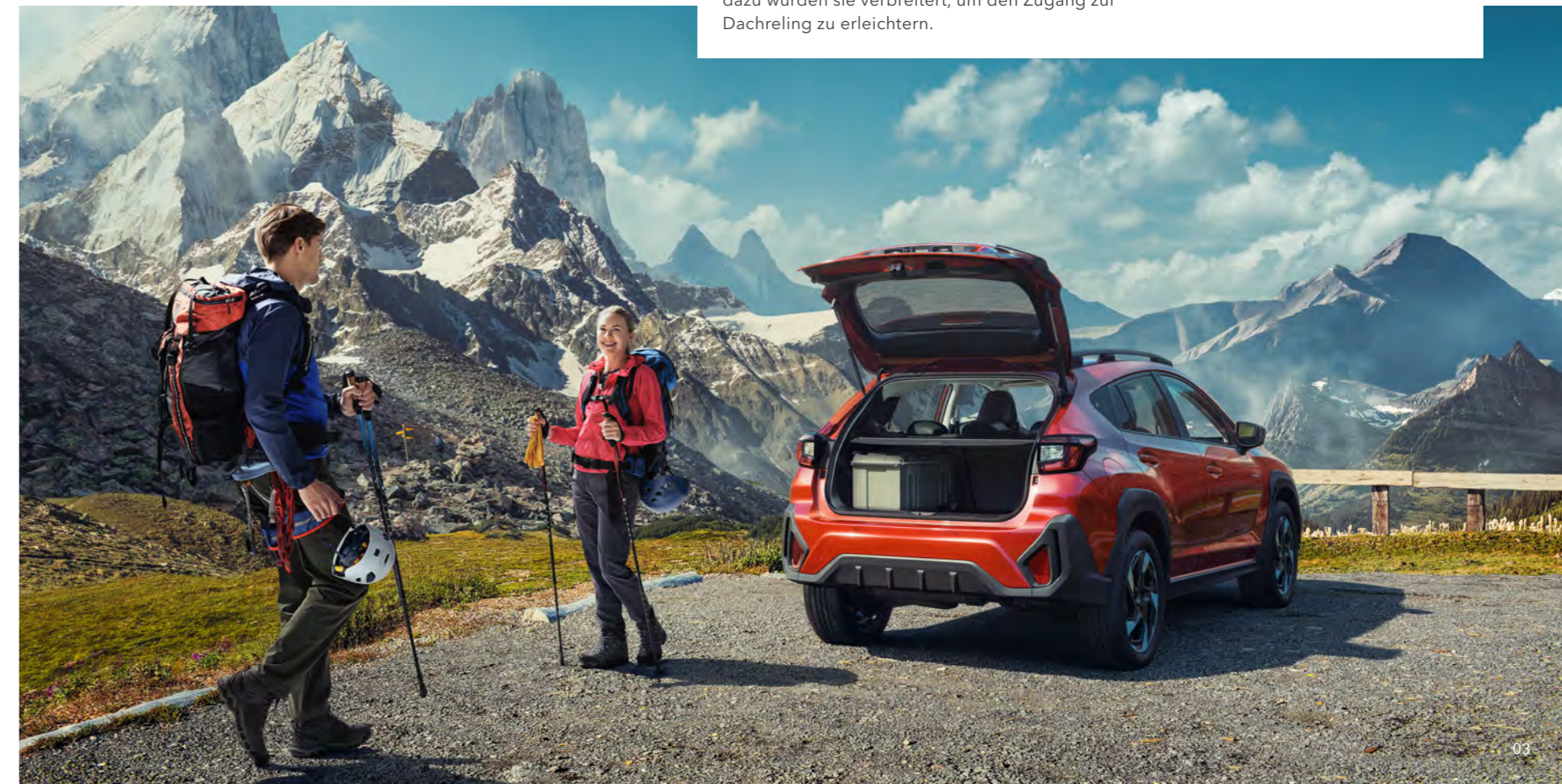


Heckklappen-/Einstiegsleisten

Die Leisten an Heckklappe und hinteren Seitenschwellern besitzen eine rutsch- und kratzsteife Oberfläche mit Bergpanoramamotiv und fügen sich trotz ihrer Funktionalität harmonisch in das Gesamtkonzept ein. Noch dazu wurden sie verbreitert, um den Zugang zur Dachreling zu erleichtern.

60/40-geteilt umklappbare Rücksitzlehne

Die praktischen umklappbaren Rücksitzlehnen erleichtern das Verstauen langer Gegenstände.



Der Spaß beginnt hier

Mit dem neuen Crosstrek genießen Sie den Komfort, der Ihren Alltag angenehmer macht. Während Sie bequem Ihr Ziel ansteuern, hören Sie Ihre Lieblingsmusik, checken Ihre Nachrichten oder telefonieren über das 11,6-Zoll-(29,5 cm)-Touchscreen-Display mit dem modernsten Infotainment-System.

*1 Apple CarPlay ist ein Markenzeichen von Apple Inc., eingetragen in den USA und anderen Ländern.
*2 Android™ und Android Auto™ sind Markenzeichen von Google Inc.
Der Fahrer ist stets für eine sichere und aufmerksame Fahrweise verantwortlich und muss die Verkehrsregeln befolgen.
Bitte sehen Sie daher von der Bedienung des Touchscreens während der Fahrt ab.



Zentrales 11,6-Zoll-(29,5 cm)-Display

Der große 11,6-Zoll-(29,5 cm)-Touchscreen ermöglicht eine intuitive Bedienung des Audiosystems und anderer nützlicher Funktionen und unterstützt eine große Bandbreite an Infotainment-Optionen, wie Apple CarPlay*¹ und Android Auto*².



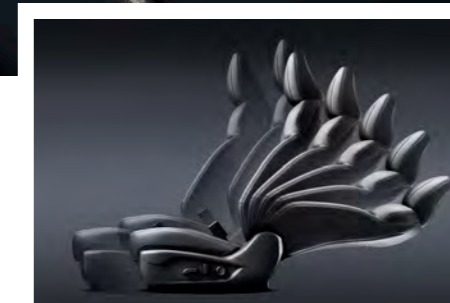
USB-Anschlüsse (Typ A und C) vorn

Verbinden Sie Ihr mobiles Endgerät mit einem der USB-Anschlüsse, um Ihre Lieblingsmusik über das Audiosystem abzuspielen.



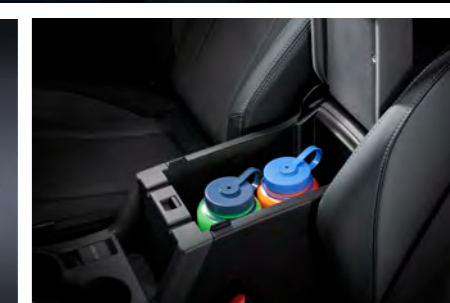
Kurzweilig, funktional und angenehm für alle

Im neuen Crosstrek entdecken Sie einen Ort, an dem alle Mitreisenden eine angenehme Zeit miteinander verbringen werden. Die Vordersitze basieren auf neuester medizinischer Forschung zu Sitzkomfort in Fahrzeugen. Sie bieten dem Becken festen Halt und unvergleichlichen Komfort beim Beschleunigen, Lenken und im Gelände. Durch eine überragende Vibrationsdämpfung werden unerwünschte Geräusche im Inneren reduziert, damit sich alle Mitreisenden selbst auf langen Fahrten sicher und wohl fühlen.



10-fach elektrisch verstellbarer Fahrersitz

Der 10-fach elektrisch verstellbare Fahrersitz mit 2-fach elektrisch verstellbarer Lendenwirbelstütze begünstigt auf langen Fahrten eine natürliche und bequeme Sitzposition.



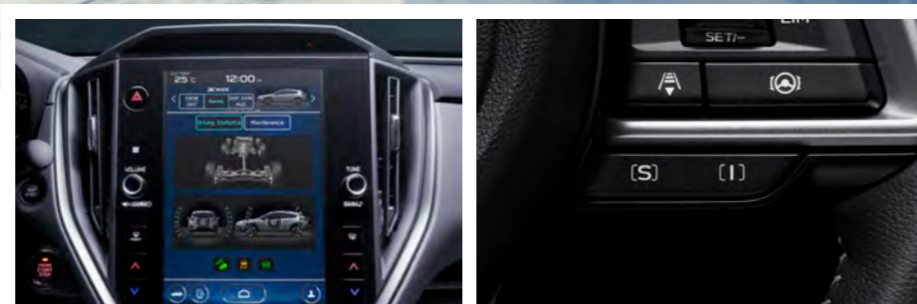
Mittelkonsolenbox

Kleinere Gegenstände lassen sich stets griffbereit in der Mittelkonsolenbox verstauen.



Kein Abenteuer ist zu groß

Mit dem neuen Crosstrek fühlt sich jede Fahrt wie ein angenehmer Kurztrip an. Der permanente Allradantrieb „Symmetrical AWD“ und eine optimierte Fahrdynamik machen den Aufenthalt im Fahrzeug für alle zu einem sicheren und angenehmen Erlebnis. Noch dazu können Sie beruhigt davon ausgehen, dass Sie das Allradassistentensystem X-Mode dabei unterstützt, möglichst nicht in Sand, Schnee oder Schlamm stecken zu bleiben.



Dualer X-MODE

Schöpfen Sie mit dem dualen X-Mode das Potenzial Ihres Fahrzeugs voll aus. Je nach Straßenverhältnissen können Sie auf dem 11,6-Zoll-(29,5 cm)-Touchscreen ganz einfach den passenden Modus [SNOW/DIRT] oder [D.SNOW/MUD] auswählen.

SI-DRIVE

Abhängig von Ihrem Fahrstil kann Subaru Intelligent Drive (SI-DRIVE) das Ansprechverhalten des Motors anpassen, um Ihnen in nahezu jeder Situation sofort Leistung und Agilität zu bieten, wenn Sie danach verlangen.

SUBARU e-BOXER

Mit dem SUBARU e-BOXER erreichen Sie auf umweltbewusste Weise Ihre alltäglichen Ziele, können aber auch bequem und geräuscharm über holprige Wege zu Ihren Outdoor-Abenteuern gelangen. In der neuen Generation des SUBARU e-BOXER wurde die Kombination des SUBARU BOXER-Motors mit einem E-Motor so optimiert, dass ein kraftvolles, unmittelbares Ansprechverhalten sowie eine agile, natürliche Beschleunigung generiert werden.



SUBARU BOXER-Motor + Elektrotechnologie

Für mehr Effizienz beim Fahren verteilt das SUBARU e-BOXER-System die Leistung zwischen dem SUBARU BOXER-Motor und dem Elektromotor, perfekt abgestimmt auf die jeweilige Fahrbedingung. Gemeinsam mit der Lineartronic führt dies zu einer ruhigen, ausgeglichenen und starken Kraftentfaltung, die das Fahrerlebnis noch angenehmer macht. Außerdem trägt die Positionierung von E-Motor und Batterie längs zur Mittelachse des Fahrzeugs weiter zur Stabilität und Ausgewogenheit bei, die ihm der tiefe Schwerpunkt des SUBARU BOXER-Motors und die Konstruktion des Allradantriebs „Symmetrical AWD“ bereits verleihen.



SUBARU KERN-TECHNOLOGIE

Das Besondere eines Subaru

Die Subaru Kerntechnologien sind Teil der Marke Subaru und sorgen für ein einzigartiges Fahrgefühl, wie Sie es nur in einem Subaru finden. Dank dieser Kernsysteme erreicht Subaru seinen Standard in Bezug auf Leistung, Komfort, Sicherheit und Zuverlässigkeit und hält dabei das Versprechen, allen Insassen Freude und ein gutes Gefühl zu bieten.



Lineartronic mit Active Torque Split AWD

Das stufenlose Automatikgetriebe Lineartronic kann jede beliebige Übersetzung innerhalb seines Bereichs einstellen. Für eine sanfte und stufenlose Beschleunigung, die den Motor im jeweils effizientesten Bereich hält. Das Resultat: ruckfreier Antrieb, sportliche Fahrleistung und erhöhte Kraftstoffeffizienz. Hinzu kommt das Subaru Allrad-System mit aktiver Drehmomentverteilung. Die Drehmomentverteilung wird je nach Fahrbedingungen stufenlos zwischen Vorder- und Hinterrädern geregelt.



SUBARU BOXER-Motor

Der Boxermotor ist eine Motorkonfiguration, bei der sich die Kolben waagrecht gegenüberliegen. Subaru widmet sich seit mehr als 50 Jahren ausschließlich dem SUBARU BOXER-Motor, der in Bezug auf Haltbarkeit und verlässliche Leistung viele Vorteile gegenüber anderen Motortypen bietet.



01 Subaru Global Platform

Die mit modernsten Technologien ausgestattete Subaru Global Platform der neuesten Entwicklungsstufe, die innere Rahmenkonstruktion und der über mehr als 50 Jahre stetig optimierte Allradantrieb vermitteln allen Mitreisenden ein noch genussvolleres und beruhigenderes Fahrgefühl. Dank dem verbesserten Einsatz von Konstruktionsklebstoffen und der steifen Befestigungspunkte der Aufhängung wurde die Fahrdynamik insgesamt weiter optimiert, damit alle die gemeinsame Zeit an Bord genießen können.



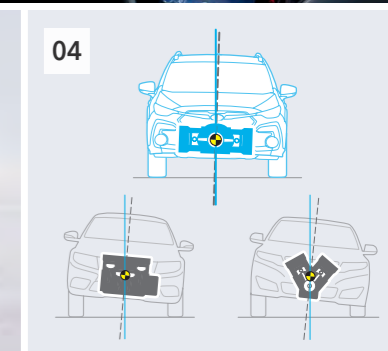
02 Driver Monitoring System*

Das Fahrer-Erkennungssystem ist ein hochmodernes Sicherheitsassistenzsystem*, das über eine spezielle Kamera und Gesichtserkennungssoftware erfasst, ob der Fahrer müde oder unaufmerksam wird. Es erkennt bis zu fünf registrierte Fahrer wieder und passt automatisch die Einstellungen an, um jedem Einzelnen ein ganz individuelles und angenehmes Fahrerlebnis zu bescheren.



03 Innere Rahmenkonstruktion

Plötzliche Ruckbewegungen während der Fahrt werden durch die innere Rahmenkonstruktion und den Einsatz von Konstruktionsklebstoffen vermindert. Denn wenn Lenkgefühl und Fahrzeugbewegungen konform gehen, verbessern sich die Fahrdynamik und die Stabilität auf der Straße.



04 Hohe Fahrstabilität

Der niedrige Schwerpunkt und das flache Design sorgen für eine bessere Fahrstabilität als bei anderen Motortypen.

* Der Fahrer ist stets für eine sichere und aufmerksame Fahrweise verantwortlich und muss die Verkehrsregeln befolgen. Bitte verlassen Sie sich beim Fahren nicht ausschließlich auf das Driver Monitoring System. Die Funktionen des Driver Monitoring Systems unterliegen gewissen Einschränkungen. Details zum Betrieb und den Einschränkungen des Systems sind in der Bedienungsanleitung zu finden. Bitte fragen Sie Ihren Subaru-Partner nach weiteren Details.



Außergewöhnliches Vertrauen

Die modernen Sicherheitssysteme im neuen Crosstrek vermitteln jedem, ob Fahranfänger oder langjähriger Verkehrsteilnehmer, Spaß und Zuversicht in jeder Fahrsituation. Neben dem neuen Fahrerassistenzsystem EyeSight*¹ verringern auch das seitliche Frontradar und die LED-Abbiegeleuchten das Risiko eines Unfalls mit anderen Fahrzeugen, Radfahrern oder Fußgängern an Kreuzungen. Außerdem verhindert ein Mittellairbag, dass Fahrer und Beifahrer bei einer Kollision zusammenstoßen.

*¹ EyeSight ist ein Fahrerassistenzsystem, das unter bestimmten Bedingungen möglicherweise nicht optimal funktioniert. Der Fahrer ist stets für eine sichere und aufmerksame Fahrweise verantwortlich und muss die Verkehrsregeln befolgen. Die Funktionsfähigkeit des Systems ist von diversen Faktoren, wie Fahrzeugzustand, Wetter und Straßenverhältnissen, abhängig. Details zum Betrieb und den Einschränkungen von EyeSight, einschließlich der in dieser Broschüre beschriebenen Funktionen, sind in der Bedienungsanleitung zu finden.



Monokulare Weitwinkelkamera

Eine zusätzliche monokulare Weitwinkelkamera verbessert die Fähigkeiten des Zwei-Kamera-Systems, Fußgänger und Radfahrer mit geringer Fortbewegungsgeschwindigkeit zu erkennen.

*² Diese Systeme können in einigen Situationen auch versagen. Je nach Geschwindigkeitsdifferenz der Objekte, deren Höhe und anderen Bedingungen können Situationen auftreten, in denen die erforderlichen Bedingungen für die optimale Funktionsweise der Systeme nicht vorhanden sind. Der Fahrer ist stets für eine sichere und aufmerksame Fahrweise verantwortlich und muss die Verkehrsregeln befolgen. Bitte verlassen Sie sich beim Fahren nicht ausschließlich auf die Komponenten dieser Systeme. Die Funktionen der Systeme unterliegen gewissen Einschränkungen. Details zum Betrieb und den Einschränkungen der Systeme sind in der Bedienungsanleitung zu finden.

Funktionen des Fahrerassistenzsystems EyeSight*¹



Notfall-Spurhalteassistent

Das System verhindert gefährliche Spurwechsel, indem es in die Lenkung eingreift sowie einen Signalton und eine blinkende Signalleuchte aktiviert, wenn ein Fahrzeug auf der benachbarten Fahrbahn oder auf der Gegenspur*² erkannt wird.



Spurzentrierungsunterstützung und adaptive Lenkung

Reduziert die Gefahr, die von Stress- und Ermüdungserscheinungen des Fahrers ausgeht, indem es selbsttätig Fahrbahnmarkierungen und das vorausfahrende Fahrzeug erkennt und das Fahrzeug in der Spurmitte hält.



Spurhalteassistent mit Fahrbahnranderkennung

Erkennt Fahrbahnmarkierungen und unterstützt Sie beim Lenken, um Ihr Fahrzeug in der Spur zu halten. Funktioniert auf Straßen ohne Markierungen, indem es Fahrbahnränder zum Beispiel am Grasbewuchs erkennt.



Verkehrszeichenerkennung / Intelligenter Geschwindigkeitsbegrenzer

Die Verkehrszeichenerkennung erkennt Verkehrszeichen am Fahrbahnrand und zeigt sie auf dem Multifunktionsdisplay an. Der intelligente Geschwindigkeitsbegrenzer passt die Geschwindigkeit des Fahrzeugs automatisch an die angezeigte Höchstgeschwindigkeit an.

Weitere Fahrerassistenzsysteme:

Vorderes Notbremssystem mit Kollisionswarner*² / Autonome Notlenkung / Adaptive Abstands- und Geschwindigkeitsregelung / Anfahr-Kollisionswarner / Assistent zur Wiederaufnahme der Fahrt / Manueller Geschwindigkeitsbegrenzer / Monitor des EyeSight Assistenzsystems

Serienmäßige Sicherheitsfunktionen



Hinteres Notbremssystem mit Kollisionswarner*²

Über vier Sensoren an der hinteren Stoßstange werden beim Rückwärtsfahren mögliche Hindernisse hinter dem Fahrzeug erkannt. In einem solchen Fall warnt das System den Fahrer durch ein Tonsignal und bremst automatisch, um einen Aufprall zu verhindern bzw. den Schaden durch eine Kollision zu reduzieren.



Airbags

Die Frontairbags, die Seitenairbags vorn, die Kopfairbags, ein Knieairbag, ein Sitzflächenairbag sowie ein Mittellairbag gehören zur Standardausstattung und bieten allen Insassen besseren Schutz bei einem Zusammenprall.



Reduzierung von Gefahren

Die Subaru Global Platform erlaubt einen besonders niedrigen Schwerpunkt, ein verbessertes Aufhängungssystem und bessere Steifigkeitswerte. Das resultiert in einem agilen Fahrzeug, das sofort reagiert, wenn Ausweichmanöver eingeleitet werden. So lassen sich Gefahren auf der Straße besser umfahren.



LED-Abbiegeleuchten

Die LED-Abbiegeleuchten verringern die Gefahr von nächtlichen Unfällen an Kreuzungen. Beim Abbiegen leuchten sie den Bereich in Fahrtrichtung hell aus, wodurch Fußgänger und Radfahrer frühzeitig erkannt werden können.

Weitere Sicherheitsfunktionen:

Gute Rundumsicht / Spurwechsel-/Totwinkel- und Querverkehrsassistent / Fernlichtassistent / LED-Scheinwerfer mit Kurvenlicht / Fahrzeughalteautomatik / Vehicle Dynamics Control System + Active Torque Vectoring / Konstruktive Sicherheit / Ringförmiger Verstärkungsrahmen

MODELLAUSWAHL

CROSSTREK 2.0ie Platinum

ABMESSUNGEN.....	L x B x H: 4.495 x 1.800 x 1.600 mm	ENERGIEVERBRAUCH* (l/100 km)	kombiniert: 7,7
MOTOR.....	SUBARU BOXER, 4 Zylinder, DOHC, 16 Ventile, Benzin-Direkteinspritzung + E-Motor	CO ₂ -EMISSIONEN* (g/km)	kombiniert: 174
HUBRAUM.....	1.995 ccm	CO ₂ -Klasse*	F
MAX. LEISTUNG.....	SUBARU BOXER: 100 kW (136 PS) bei 5.600 U/min E-Motor: 12,3 kW (16,7 PS)		
MAX. DREHMOMENT.....	SUBARU BOXER: 182 Nm bei 4.000 U/min E-Motor: 66 Nm		
ANTRIEB.....	Lineartronic, Allradantrieb		



Offshore Blue Metallic



*Die angegebenen Verbrauchs- und Emissionswerte wurden nach dem neuen Prüfzyklus WLTP (Worldwide Harmonized Light Duty Test Procedure) ermittelt. Für das Modell Crosstrek existieren nur offizielle WLTP-Werte.

CROSSTREK 2.0ie Trend

ABMESSUNGEN.....	L x B x H: 4.495 x 1.800 x 1.600 mm	ENERGIEVERBRAUCH* (l/100 km)	kombiniert: 7,7
MOTOR.....	SUBARU BOXER, 4 Zylinder, DOHC, 16 Ventile, Benzin-Direkteinspritzung + E-Motor	CO ₂ -EMISSIONEN* (g/km)	kombiniert: 174
HUBRAUM.....	1.995 ccm	CO ₂ -Klasse*	F
MAX. LEISTUNG.....	SUBARU BOXER: 100 kW (136 PS) bei 5.600 U/min E-Motor: 12,3 kW (16,7 PS)		
MAX. DREHMOMENT.....	SUBARU BOXER: 182 Nm bei 4.000 U/min E-Motor: 66 Nm		
ANTRIEB.....	Lineartronic, Allradantrieb		



Sun Blaze Pearl



AUSSTATTUNG

Der Subaru Crosstrek mit seinem sportlich-eleganten Auftritt ist zudem mit einer ganzen Reihe praktischer und komfortabler Ausstattungsmerkmale versehen. Nicht alle der hier gezeigten Ausstattungen sind jeweils Serienausstattung. Details entnehmen Sie bitte der Broschüre "Preise, Technische Daten, Ausstattung".



01 LED-Nebelscheinwerfer

Diese LED-Nebelscheinwerfer verfügen über reflektierende Innenflächen, die für bessere Sichtbarkeit und mehr Sicherheit bei Nachtfahrten angepasst wurden.

02 18-Zoll-Leichtmetallfelgen

Die breiten Speichen erzeugen einen aufregend sportlichen Look.

03 Dachreling

Die neu gestaltete und vergrößerte Dachreling mit breiteren Abdeckschienen ist für jeden leicht zu erreichen und verleiht dem Fahrzeug einen markanten SUV-Look.

04 LED-Nebelschlussleuchte

Die Nebelschlussleuchte mit LED-Technik führt zu mehr Sicherheit bei starkem Nebel.

05 Elektrisches Glasschiebedach

Das Sonnendach lässt den gesamten Innenraum hell und freundlich erstrahlen.

06 USB-Ladebuchsen (Typ A und C) hinter der Mittelkonsolenbox

Für die Mitreisenden im Fond stehen an der Rückseite der Mittelkonsole USB-Ladebuchsen zur Verfügung.

07 Zwei-Zonen-Klimaautomatik mit Bedienung über den 11,6-Zoll-(29,5 cm)-Touchscreen

Neben den häufig verwendeten Funktionen, wie Temperaturregelung und Scheibenheizung lässt sich dank intuitiver Steuerung der Klimaanlage über den Touchscreen ein angenehmes und komfortables Raumklima erzeugen.

08 8-fach elektrisch verstellbarer Beifahrersitz

Der 8-fach elektrisch verstellbare Sitz ermöglicht dem Beifahrer selbst auf langen Fahrten bequemes und stressfreies Sitzen. Die 8-fach-Verstellung bezieht sich auf die Sitzhöhenverstellung, die elektronische Neigungsverstellung nach vorn, die Sitzverschiebung nach vorn/hinten und die Einstellung der Lehnenneigung.

SUBARU EXKLUSIV LEDER

Individuelle Ausstattung für Ihre einzigartige Persönlichkeit!

Sie suchen das Besondere? Mit SUBARU EXKLUSIV können Sie jetzt ein besonderes Fahrzeug mit Ihrem ganz individuellen Stil aufwerten. Leder verfügt über eine edle Haptik und hochwertige Optik und verwöhnt Sie mit seiner weichen Oberfläche und exklusivem Komfort. Gleichzeitig ist es ein individueller Ausdruck unserer Philosophie: Exklusivität in Perfektion!

Wir wollen für Sie mit viel Liebe zum Detail eine Fahrzeuginnenausstattung schaffen, die so individuell ist, wie Sie selbst. Die sorgfältige Auswahl unseres Leder-Sortiments wird durch aufwendige und präzise Handarbeit ergänzt - für Sitze, Türverkleidungen, Armaturenbrettapplikationen, Fahrzeughimmel, Lenkrad und Griffe.

Verleihen Sie Ihrem Fahrzeug einen ganz persönlichen Charakter.

Qualitätssicherung: Beim TÜV Rheinland werden regelmäßig alle Prüfungen hinsichtlich Funktionssicherheit für jedes Modell durchgeführt. Das Kraftfahrt-Bundesamt erstellt nach der Prüfung eine Allgemeine Betriebserlaubnis. Rechtliche und Sicherheitsanforderungen sind also zu 100 % gewährleistet - für Ihre Sicherheit. Darauf legen wir Wert!

Individualität und Einzigartigkeit

Sie können jedes Subaru Modell nach Ihren Wünschen mit verschiedenen Ledersorten, in verschiedenen Farben und mit akzentreichen Kontrastnähten individualisieren. Sprechen Sie Ihren Subaru Partner an. Er wird Ihre Fragen gerne in einem persönlichen Beratungsgespräch beantworten.

** Alle Farben können auch miteinander kombiniert werden. Die Preise für die „Klassische Ausstattung“ entnehmen Sie bitte der aktuellen Broschüre „Preise, Technische Daten, Ausstattung“. Die Preise für „Individuelle Farbakzente“ erfragen Sie bitte bei Ihrem Subaru Partner.



KLASSISCHE AUSSTATTUNG**



INDIVIDUELLE FARBAKZENTE**



SITZBEZÜGE

Leder Grau-Schwarz / Kontrastnähte Silber mit Teilflächen in Kunstleder



Seiten / Flächen

Leder Schwarz-Grau / Kontrastnähte Silber mit Teilflächen in Kunstleder



Seiten / Flächen

Stoff Schwarz-Grau



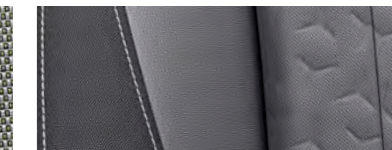
Seiten / Flächen

Stoff Schwarz-Hellgrau



Seiten / Flächen

Trikotstoff Schwarz-Grau



Seiten / Flächen

DAS "RUNDUM-SORGLOS-PAKET".

Alle Modelle der Marke Subaru werden mit höchstmöglicher Recyclingfähigkeit konzipiert und die Fahrzeugteile bei minimaler Umweltbelastung produziert. Mit der Sechsfach-Garantie bietet Subaru ein umfassendes Paket für jeden neuen Crosstrek: 5 Jahre Garantie* bis 160.000 km (3 Jahre Anschlussgarantie als Reparaturkostenversicherung gemäß näheren Bedingungen der CG Car-Garantie Versicherungs-AG bis 200.000 km optional bei teilnehmenden Subaru Partnern erhältlich), 8 Jahre Garantie bis 160.000 km auf die Hochvoltbatterie in den Hybridmodellen, 12 Jahre Garantie gegen Durchrostung, 3 Jahre Garantie gegen Oberflächenkorrosion und 3 Jahre Garantie⁹⁾ auf Original-Ersatzteile und Zubehör.

Der Subaru Euro-Service „Assistance“ begleitet Sie rund um die Uhr in Europa. Diesen Schutzbrief erhalten Sie automatisch mit jedem neuen Subaru. Er gilt analog zur 5-Jahres-Garantie* und bürgt im Falle einer Panne bzw. eines Unfalls gemäß den Bedingungen des Subaru Euro-Service „Assistance“ für Pannenhilfe bzw. Abschleppen, Mietwagen, Übernachtung, Rücktransport für Fahrzeuginsassen und Fahrzeug, Unfallbergung sowie Beschaffung von Ersatzteilen. Rund 360 Subaru Partner in Deutschland sorgen für reibungslosen Service inklusive Übernacht-Ersatzteil-Dienst. Hochqualifizierte Fachleute gewährleisten optimale Service-Qualität. Dort erfahren Sie auch alles über die günstigen Leasing- und Finanzierungsmöglichkeiten von Subaru.

Mit der SUBARU Flatrate haben Sie sogar die Möglichkeit, Ihre Betriebskosten für Wartungen und Verschleiß in bequemen und günstigen monatlichen Raten planbar, sicher und übersichtlich zu gestalten. Die SUBARU Flatrate gibt es für alle Neuwagen bei teilnehmenden Subaru Partnern.



Informationen über Energieverbrauch und CO₂-Emissionen

Die angegebenen Verbrauchs- und Emissionswerte wurden nach dem neuen Prüfzyklus WLTP (Worldwide Harmonized Light Duty Test Procedure) ermittelt. Für das Modell Crosstrek existieren nur offizielle WLTP-Werte.

Gemäß WLTP-Messverfahren:

	Energieverbrauch (Liter/100km)
	kombiniert
Subaru Crosstrek 2.0ie Trend Lineartronic	7,7
Subaru Crosstrek 2.0ie Active/Comfort Lineartronic	7,7
Subaru Crosstrek 2.0ie Platinum Lineartronic	7,7

	CO ₂ -Emission (g/km)	CO ₂ -Klasse
	kombiniert	
Subaru Crosstrek 2.0ie Trend Lineartronic	174	F
Subaru Crosstrek 2.0ie Active/Comfort Lineartronic	174	F
Subaru Crosstrek 2.0ie Platinum Lineartronic	174	F

Weitere Informationen zum offiziellen Kraftstoffverbrauch und den offiziellen spezifischen CO₂-Emissionen neuer Personenkraftwagen können dem „Leitfaden über den Kraftstoffverbrauch, die CO₂-Emissionen und den Stromverbrauch neuer Personenkraftwagen“ entnommen werden, der an allen Verkaufsstellen und bei der Deutschen Automobil Treuhand GmbH, Hellmuth-Hirth-Straße 1, 73760 Ostfildern (www.dat.de) unentgeltlich erhältlich ist.

Alle Informationen dieser Broschüre beziehen sich auf das Modelljahr 2023.

Ausrüstung und technische Daten der Fahrzeuge können jederzeit und ohne Ankündigung geändert werden. Druckfehler und Irrtümer vorbehalten. Nicht alle in diesem Prospekt genannten Ausstattungen sind jeweils Serienausstattung. Details entnehmen Sie bitte der Broschüre "Preise, Technische Daten, Ausstattung". Abweichungen von der Serienausstattung bei den abgebildeten Fahrzeugen sind möglich. Abbildungen enthalten zum Teil Sonderausstattungen. Farbabweichungen sind drucktechnisch bedingt. Dies ist eine Information der SUBARU Deutschland GmbH, Emil-Frey-Straße 6, 61169 Friedberg.

* 5 Jahre Vollgarantie bis 160.000 km. Optionale 3 Jahre Anschlussgarantie als Reparaturkostenversicherung gemäß näheren Bedingungen der CG Car-Garantie Versicherungs-AG bis 200.000 km bei teilnehmenden Subaru Partnern erhältlich. Die gesetzlichen Rechte des Käufers bleiben daneben uneingeschränkt bestehen.

⁹⁾ Gemäß den gültigen Garantiebedingungen. Gilt nicht für Verschleiß- und Verbrauchsteile. Die gesetzlichen Rechte des Käufers bleiben daneben uneingeschränkt bestehen.

SUBARU CORPORATION

24GXBROC01 - DEDE CRO-HP-11/2023-6.5/8901-23 - Web-PDF_05/2024



Eine Information der
SUBARU Deutschland GmbH

61167 Friedberg / Hessen
Telefon: 0 60 31 / 60 60

www.subaru.de