



SUBARU



FORESTER



Das Abenteuer wartet. Überall.

Der neue Forester ist Ihr treuer Begleiter auf allen Familienabenteuern. Sein markantes, robustes Design verkörpert seinen Entdeckergeist. In der Stadt ist er ebenso zu Hause wie bei Campingausflügen. Entwickelt für maximalen Familienspaß, bringt Sie der neue Forester sicher, zuverlässig und komfortabel ans Ziel - und ermöglicht so unvergesslich schöne Augenblicke.

Elektrische Heckklappe mit Kick-Sensor.

Wenn Sie gerade keine Hand frei haben, lässt sich die elektrische Heckklappe bequem mit einer einfachen Fußbewegung öffnen und schließen.

ENERGIEVERBRAUCH UND CO₂-EMISSION:

Subaru Forester 2.0ie: Energieverbrauch (l/100 km) kombiniert: 8,1;
CO₂-Emission (g/km) kombiniert: 183; CO₂-Klasse: G.



QR-Code

An einigen Stellen in dieser Broschüre finden Sie QR-Codes. Scannen Sie diese mit Ihrem Smartphone oder Tablet und gelangen Sie zu weiterführenden Inhalten auf unserer Website.



Die Kommandozentrale für Ihr nächstes Abenteuer.

Über den zentralen 11,6" (29,5 cm)-Touchscreen haben Sie einfach und bequem Zugriff auf zahlreiche Entertainment-Optionen und Bedienelemente. Genießen Sie beim Fahren die Vorzüge der modifizierten Sicherheitsfunktionen und der kabellosen Smartphone-Integration*¹. Der geräumige Innenraum vermittelt ein offenes und zugleich sicheres Gefühl und garantiert ein ebenso komfortables wie ermüdungsfreies Fahrvergnügen.

- *¹ Die Verfügbarkeit und Kompatibilität der kabellosen Smartphone-Integration kann abhängig von marktspezifischen Faktoren und Art des verwendeten Mobilgeräts abweichen.
- *² Das kabellose Qi-Laden ist möglicherweise nicht mit allen Mobiltelefonen kompatibel.
- *³ Apple CarPlay ist ein Markenzeichen von Apple Inc., eingetragen in den USA und anderen Ländern.
- *⁴ Android™ und Android Auto™ sind Markenzeichen von Google Inc.

Apple CarPlay und/oder Android Auto™ sind möglicherweise nicht in allen Regionen verfügbar. Zudem kann die Kompatibilität je nach Smartphone-Modell abweichen. Nähere Informationen erhalten Sie von Ihrem autorisierten Subaru Händler vor Ort. Der Fahrer ist stets für eine sichere und aufmerksame Fahrweise verantwortlich. Bitte bedienen Sie den Touchscreen-Monitor nicht während der Fahrt.



Kabelloses Laden*²



Kabellose Smartphone-Integration per Apple CarPlay*³ und Android Auto™ *¹*⁴



Komfortabler Freiraum.

Das überragende Platzangebot in beiden Sitzreihen macht mit einer beachtlichen Schulter-, Ellenbogen- und Beinfreiheit jede Fahrt zu einem Wohlfühlerlebnis. Von der geräumigen Anordnung der Sitze bis zur großzügig bemessenen Kopffreiheit ist jedes Detail sorgfältig auf maximalen Komfort ausgelegt.

60/40-geteilt umklappbare Rücksitzlehne.

Der Laderaum bietet viel Platz für alles, was Sie für einen aktiven Lebensstil benötigen. Durch die im Verhältnis 60/40-geteilt umklappbare Rücksitzlehne können Sie auch größere und längere Gegenstände problemlos unterbringen.



Unterwegs in aller Ruhe unterhalten.

Optimierungen bei der Rahmenkonstruktion minimieren unerwünschte Geräusche und Vibrationen und sorgen auf allen Plätzen für ein angenehm entspanntes Fahrerlebnis. Ob im belebten Stadtverkehr oder im unebenen Gelände – genießen Sie unterwegs die Ruhe in der Fahrgastzelle und ungestörte Gespräche.

Airflow Kontrollsystem.

Das System verbessert die Fahrstabilität, wodurch der Innenraum ruhiger und komfortabler wirkt. So wird die Fahrsicherheit erhöht und ein stabiles Fahrverhalten mit minimalen Schwankungen im Fahrzeug begünstigt.



Ergonomische Sitze mit Sitzheizung für ermüdungsfreies Fahren



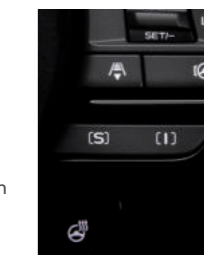
Wo Sicherheit auf Abenteuer trifft.

Durch die überragende Geländegängigkeit und das agile Handling meistern Sie mit dem neuen Forester jede Entdeckungstour einfach und sicher. Ob auf unbefestigtem Untergrund oder im Stadtverkehr – genießen Sie auf jeder Fahrt maximale Vielseitigkeit und Sicherheit.



Dualer X-Mode.

Das Allrad-Assistenzsystem X-Mode sorgt auf schwierigem Untergrund und an Steigungen für Fahrkomfort. Es unterstützt Sie zuverlässig bei allen Outdoor-Abenteuern und verbessert die Kontrolle – auch beim Rückwärtsfahren. So kommen Sie auch im Schnee oder Schlamm mühelos weiter und können sicher durch nahezu jedes Gelände navigieren.



SI-Drive.

Der Subaru Intelligent Drive (SI-Drive) passt das Ansprechverhalten des Motors an Ihre Vorlieben an. Der Intelligent-Modus (I) optimiert die Kraftstoffeffizienz, während der Sport-Modus (S) herausragenden Fahrspaß mit kraftvoller Beschleunigung bietet.



SUBARU KERNTECHNOLOGIE

Das Besondere eines Subaru.

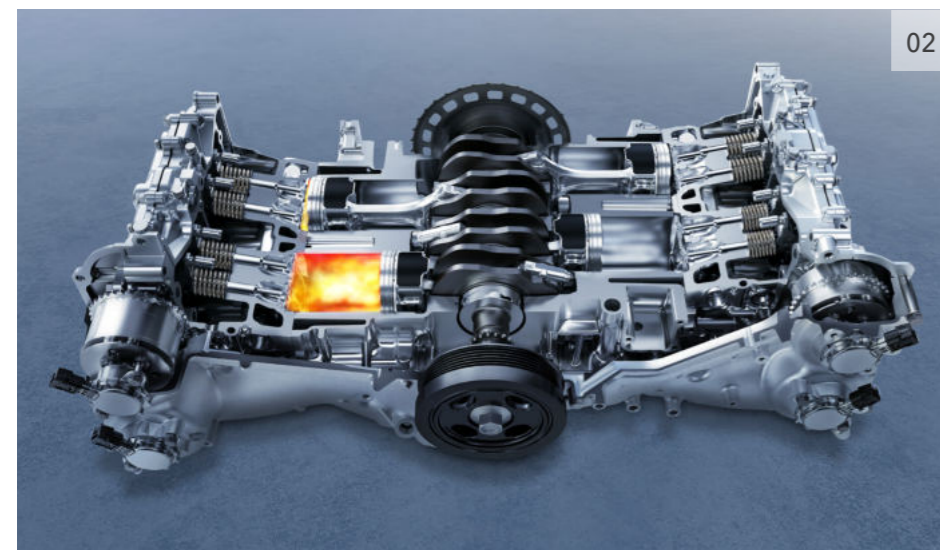
Die SUBARU Kerntechnologien sind Teil der Marke Subaru. Sie sorgen für ein Fahrgefühl, wie es Ihnen nur ein Subaru bieten kann – und für einen bemerkenswert hohen Standard in Sachen Komfort, Sicherheit, Leistung und Zuverlässigkeit. So hält Subaru sein Versprechen an alle Fahrgäste und vermittelt auf allen Strecken Freude und ein gutes Gefühl.



01



02



01 Lineartronic mit Active Torque Split AWD.

Das stufenlose Automatikgetriebe Lineartronic kann jede beliebige Übersetzung innerhalb seines Bereichs einstellen. Das führt zu einer sanften und stufenlosen Beschleunigung, die den Motor jeweils möglichst effizient laufen lässt. Das Ergebnis: ruckfreier Antrieb, sportliche Fahrleistung und erhöhte Kraftstoffeffizienz. Hinzu kommt das Subaru Allradsystem mit aktiver Drehmomentverteilung. Letztere wird je nach Fahrbedingungen stufenlos zwischen Vorder- und Hinterrädern geregelt.

02 SUBARU BOXER-Motor.

Ein Boxermotor ist eine Motorkonfiguration, bei der sich die Kolben in horizontaler Richtung aufeinander zu bewegen. Subaru setzt ausschließlich auf den SUBARU BOXER-Motor, der viele Vorteile gegenüber anderen Motorarten bietet und für seine Fahrstabilität und verlässliche Leistung bekannt ist.

03



04



03 Subaru Global Platform.

Die mit modernsten Technologien ausgestattete Subaru Global Platform der neuesten Entwicklungsstufe bietet in Verbindung mit dem permanenten Allradantrieb „Symmetrical AWD“ auf allen Plätzen noch mehr Fahrvergnügen und Sicherheit. Durch deutliche Verbesserungen bei der Fahrdynamik genießen alle Passagiere ein angenehmes und komfortables Fahrgefühl.

04 Rahmenkonstruktion.

Eine vollständige Rahmenkonstruktion und der Einsatz von Strukturklebstoffen tragen dazu bei, plötzliche Karosseriebewegungen während der Fahrt zu reduzieren. Ein einheitliches Gefühl von Lenkung und Fahrzeugbewegung sorgt für bessere Fahrdynamik und Stabilität auf jedem Untergrund.

05 SUBARU e-BOXER.

Für mehr Effizienz beim Fahren verteilt das SUBARU e-BOXER-System die Leistung zwischen dem BOXER-Motor mit Direkteinspritzung und dem Elektromotor perfekt abgestimmt auf die Fahrbedingungen. In Verbindung mit der Lineartronic führt dies zu einer ruhigen, ausgeglichenen und kraftvollen Leistungsentfaltung, die das Fahrerlebnis noch angenehmer macht.

06 Driver Monitoring System*.

Das Fahrer-Erkennungssystem ist ein hochmodernes Sicherheitsassistenzsystem*, das über eine spezielle Kamera und Gesichtserkennungssoftware erfasst, ob der Fahrer müde oder unaufmerksam wird. Es erkennt bis zu fünf registrierte Fahrer wieder und passt automatisch die Einstellungen an, um jedem Einzelnen ein ganz individuelles und angenehmes Fahrerlebnis zu beschermen.

07 Hohe Fahrstabilität.

Der niedrige Schwerpunkt und das flache Design des SUBARU BOXER-Motors sorgen für eine bessere Fahrstabilität als bei anderen, herkömmlichen Motortypen.

* Der Fahrer ist stets für eine sichere und aufmerksame Fahrweise verantwortlich und muss die Verkehrsregeln befolgen. Bitte verlassen Sie sich beim Fahren nicht ausschließlich auf das Driver Monitoring System. Die Funktionen des Driver Monitoring Systems unterliegen gewissen Einschränkungen. Details zum Betrieb und den Einschränkungen des Systems sind in der Bedienungsanleitung zu finden. Bitte fragen Sie Ihren Subaru-Partner nach weiteren Details.

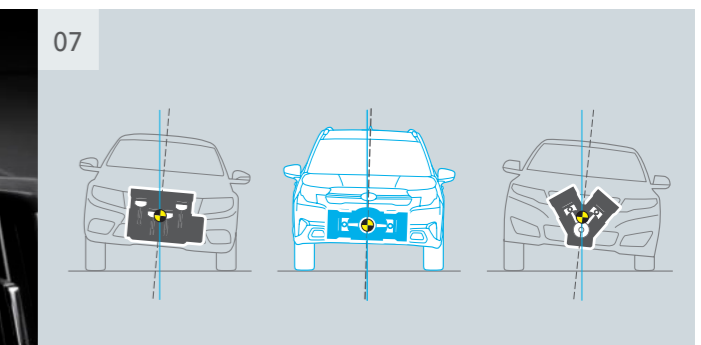
05



06



07

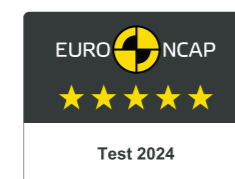




Subaru EyeSight* Technologie der neuesten Generation.

Die Subaru EyeSight* Technologie der neuesten Generation verfügt zusätzlich über eine monokulare Weitwinkelkamera und erhöht die Sicherheit noch weiter: Der Erfassungsbereich des vorderen Radars wurde deutlich erweitert, insbesondere für die Erkennung von Fußgängern und Fahrrädern.

Mehr Sicherheit auf jeder Fahrt.



Erleben Sie dank der modernen Sicherheitsfunktionen von Subaru das entspannte Gefühl sicherer Mobilität. Mit Hilfe der EyeSight* Technologie sowie der gezielt optimierten Subaru Global Platform stellt der neue Forester Ihre Sicherheit in den Mittelpunkt. Für ein beruhigendes Gefühl am Steuer sorgt das neue Notfall-Anhaltesystem, das potenzielle Unaufmerksamkeiten des Fahrers erkennt und eingreift.

Der Forester erreichte bei den Euro NCAP*-Sicherheits tests 2024 die Höchstwertung von 5 Sternen.

PRIMÄRE SICHERHEIT

Beste Sicht, eine optimale Sitzposition und intuitive Bedienelemente sorgen ab dem Einsteigen für Ihre Sicherheit.

PRÄVENTIVE SICHERHEIT

Modernste Sicherheitstechnologien wie das EyeSight* System können Kollisionen bereits in der Entstehung verhindern.

AKTIVE SICHERHEIT

Kerntechnologien wie der Allradantrieb „Symmetrical AWD“ und die Subaru Global Platform gewährleisten eine präzise Kontrolle über die Grundelemente des Fahrens – Beschleunigen, Lenken, Bremsen.

PASSIVE SICHERHEIT

Im Falle eines Unfalls sorgen Sicherheitselemente wie die stabile Fahrgastzelle, die Subaru Global Platform und die Airbags für Ihren Schutz.

Funktionen des Fahrerassistenzsystems EyeSight



Vorderer Querverkehrsassistent*1

Dieses System kann durch ein Blinklicht und Tonsignale warnen sowie durch Bremsunterstützung dabei helfen, eine Kollision zu vermeiden, wenn das System in Bereichen mit schlechter Sicht wie Kreuzungen oder beim Verlassen einer Parklücke eine hohe Wahrscheinlichkeit einer Frontalkollision erkennt.



Verkehrszeichenerkennung / Intelligenter Geschwindigkeitsbegrenzer

Die Verkehrszeichenerkennung erkennt Verkehrszeichen am Fahrbahnrand und stellt diese in der Fahrer-Informationsanzeige dar. Der intelligente Geschwindigkeitsbegrenzer passt die Geschwindigkeit des Fahrzeugs automatisch an die angezeigte Höchstgeschwindigkeit an.



Adaptive Abstands- und intelligente Geschwindigkeitsregelung

Das vorausschauende System unterstützt Sie, indem es automatisch die Geschwindigkeit anpasst. Sie können so einen sicheren Abstand zum vorausfahrenden Fahrzeug halten, was vor allem bei längeren Autobahnfahrten von Vorteil ist.



Aktiver Spurhalteassistent mit Gefahrenerkennung

Das System kann gefährliche Spurwechsel, indem es in die Lenkung eingreift. Zudem aktiviert es einen Signalton und eine blinkende Signalleuchte, wenn ein Fahrzeug auf der benachbarten Fahrbahn oder auf der Gegenspur erkannt wird.

Weitere Fahrerassistenzsysteme:

- Ausweichassistent mit Lenkunterstützung
- EyeSight-Assistenzmonitor
- Fernlichtassistent
- Spurzentrierungsunterstützung und adaptive Lenkung
- Spurhalte- und Spurleitassistent*2
- Assistent zur Wiederaufnahme der Fahrt
- Vorderes Notbremssystem mit Kollisionswarner*1
- Anfahr-Kollisionswarner

Weitere serienmäßige Sicherheitsfunktionen



Notfall-Anhaltesystem

Das System kann das Fahrzeug automatisch bis zum Stillstand abbremsen, wenn es längere Zeit keine Lenkeingriffe des Fahrers registriert, was auf eine mögliche Notsituation hindeutet. Das reduziert die Gefahr von Kollisionen und gewährleistet die Sicherheit der Passagiere und anderer Verkehrsteilnehmer.



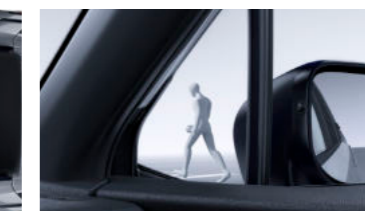
LED-Abbiegelichter

Die LED-Abbiegelichter leuchten den Bereich seitlich vor dem Fahrzeug beim Abbiegen stärker aus, sodass Fußgänger und Radfahrer frühzeitig erkannt und Unfälle vermieden werden können.



Neun Airbags

Ein Mittelairbag an der Innenseite des Fahrersitzes sorgt für verbesserten Schutz bei einem Seitenaufprall. Zusammen mit einem Sitzflächenairbag auf der Beifahrerseite, der die Sicherheit bei einem Frontalaufprall erhöht, schützt der neue Forester mit insgesamt neun Airbags.



Beste Rundumsicht

Für größtmögliche Sicherheit bietet der neue Forester in alltäglichen Fahrsituationen verbesserte Sicht. Durch freie Sichtlinien und transparente Spiegeldreiecke können Hindernisse frühzeitig erkannt werden, sodass Sie stets mit einem sicheren Gefühl unterwegs sind.

Weitere Sicherheitsfunktionen:

- Elektronisch geregelte Drehmomentverteilung
- Fahrzeughalteautomatik
- Karosseriearchitektur Subaru Global Platform
- Hinteres Notbremssystem mit Kollisionswarner*1
- Rundum-Aufprallschutz
- LED-Scheinwerfer mit dynamischem Kurvenlicht
- Spurwechsel-, Totwinkel- und Querverkehrsassistent, hinten
- Fahrdynamikregelung (VDC)
- Manueller Geschwindigkeitsbegrenzer

* EyeSight ist ein Fahrerassistenzsystem, das unter bestimmten Bedingungen möglicherweise nicht optimal funktioniert. Der Fahrer ist stets für eine sichere und aufmerksame Fahrweise sowie für die Einhaltung der Verkehrsregeln verantwortlich. Die Funktionsfähigkeit des Systems ist von diversen Faktoren wie Fahrzeugzustand, Wetter und Straßenverhältnissen abhängig. Details zum Betrieb und den Einschränkungen von EyeSight, einschließlich der in dieser Broschüre beschriebenen Funktionen, sind in der Bedienungsanleitung zu finden.

** Das European New Car Assessment Programm: eine unabhängige Crashtest- und Sicherheitsorganisation, die von mehreren europäischen Regierungen, Automobilclubs und Verbraucherschutzorganisationen unterstützt wird.

Nur zur Veranschaulichung. Keine tatsächlichen Messwerte.

*1 Das Notbremssystem funktioniert möglicherweise nicht in allen Situationen. Je nach Geschwindigkeitsdifferenz der beweglichen Objekte, deren Höhe und anderen Bedingungen kann es sein, dass nicht alle Bedingungen erfüllt sind, damit EyeSight optimal funktioniert.

*2 Das System verhindert selbst auf Straßen ohne Fahrbahnmarkierungen das unbeabsichtigte Verlassen der Spur verhindern. Es kann Fahrbahnbegrenzungen wie beispielsweise Grasbewuchs erfassen und Sie mit Lenkeingriffen in der Spur halten.

Forester 2.0ie Platinum

ABMESSUNGEN.....	L x B x H: 4.670 x 1.830 x 1.730 mm	MAX. DREHMOMENT.....	SUBARU BOXER-Motor: 182 Nm bei 4.000 U/min
MOTOR.....	SUBARU BOXER-Motor, 4 Zylinder, DOHC, 16 Ventile, Benzin-Direkteinspritzung + E-Motor		E-Motor: 66 Nm
HUBRAUM.....	1.995 ccm	ANTRIEB.....	Lineartronic, Allradantrieb
MAX. LEISTUNG.....	SUBARU BOXER-Motor: 100 kW (136 PS) bei 5.600 U/min	ENERGIEVERBRAUCH (l/100 km).....	kombiniert: 8,1
	E-Motor: 12,3 kW (16,7 PS)	CO ₂ -EMISSIONEN (g/km).....	kombiniert: 183
		CO ₂ -Klasse.....	G



Autumn Green Metallic



Forester 2.0ie Exclusive

ABMESSUNGEN.....	L x B x H: 4.670 x 1.830 x 1.730 mm
MOTOR.....	SUBARU BOXER-Motor, 4 Zylinder, DOHC, 16 Ventile, Benzin-Direkteinspritzung + E-Motor
HUBRAUM.....	1.995 ccm
MAX. LEISTUNG.....	SUBARU BOXER-Motor: 100 kW (136 PS) bei 5.600 U/min
	E-Motor: 12,3 kW (16,7 PS)
MAX. DREHMOMENT.....	SUBARU BOXER-Motor: 182 Nm bei 4.000 U/min
	E-Motor: 66 Nm
ANTRIEB.....	Lineartronic, Allradantrieb
ENERGIEVERBRAUCH (l/100 km).....	kombiniert: 8,1
CO ₂ -EMISSIONEN (g/km).....	kombiniert: 183
CO ₂ -Klasse.....	G



Cashmere Gold Opal Metallic



Forester 2.0ie Trend

ABMESSUNGEN.....	L x B x H: 4.670 x 1.830 x 1.730 mm
MOTOR.....	SUBARU BOXER-Motor, 4 Zylinder, DOHC, 16 Ventile, Benzin-Direkteinspritzung + E-Motor
HUBRAUM.....	1.995 ccm
MAX. LEISTUNG.....	SUBARU BOXER-Motor: 100 kW (136 PS) bei 5.600 U/min
	E-Motor: 12,3 kW (16,7 PS)
MAX. DREHMOMENT.....	SUBARU BOXER-Motor: 182 Nm bei 4.000 U/min
	E-Motor: 66 Nm
ANTRIEB.....	Lineartronic, Allradantrieb
ENERGIEVERBRAUCH (l/100 km).....	kombiniert: 8,1
CO ₂ -EMISSIONEN (g/km).....	kombiniert: 183
CO ₂ -Klasse.....	G



River Rock Pearl



AUSSTATTUNG

Der Subaru Forester mit seinem markant-rubusten Auftritt ist zudem mit einer ganzen Reihe praktischer und komfortabler Ausstattungsmerkmale versehen. Nicht alle der hier gezeigten Ausstattungen sind jeweils Serienausstattung. Details entnehmen Sie bitte der Broschüre "Preise, Technische Daten, Ausstattung".



LED-Scheinwerfer



19-Zoll-Leichtmetallfelgen



18-Zoll-Leichtmetallfelgen



LED-Nebelscheinwerfer



Dachreling (niedrig)
Dachreling (hoch, Leitertyp)



USB-Anschlüsse (Typ A und Typ C) vorne und USB-Ladebuchsen hinten



10-fach elektrisch verstellbarer Fahrersitz mit Memory-Funktion



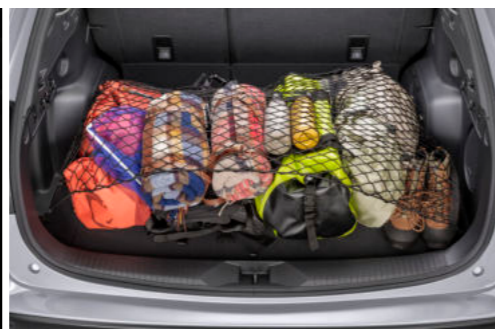
Premium Audio-/Infotainmentsystem Harman/Kardon mit 11 Lautsprechern



Elektrisches Panorama-Glasschiebedach



Hintere Lüftungsdüsen



Befestigungsösen und Gepäcksicherungshaken



360°-Panoramakamera

LACKFARBEN



Crystal White Pearl



Ice Silver Metallic



Magnetite Gray Metallic



Crystal Black Silica



Horizon Blue Pearl



Sapphire Blue Pearl



Autumn Green Metallic



Cashmere Gold Opal Metallic



Brilliant Bronze Metallic



River Rock Pearl



Crimson Red Pearl

SITZBEZÜGE



Ledersitze mit Teilflächen in Ultrasuede®, schwarz



Ledersitze mit Teilflächen in Ultrasuede®, braun-schwarz



Stoffsitze, schwarz



Stoffsitze, grau-schwarz

ZUBEHÖR

Jeder Forester ist serienmäßig überaus reichhaltig ausgestattet, doch mit der umfangreichen Auswahl an Original-Zubehör können Sie ihn noch persönlicher und ganz auf Ihre Wünsche und Ihren Lifestyle abgestimmt ausrüsten lassen. Ob Sie nun noch mehr Komfort, eine noch größere Funktionsvielfalt oder einfach ein individuelleres Erscheinungsbild wünschen - Subaru Original-Zubehör zeichnet sich durch die gleiche Qualität und Passgenauigkeit aus wie das ganze Fahrzeug. Für umfassende Informationen fragen Sie Ihren Subaru-Partner nach dem Zubehörprospekt und weiteren Details. Er wird Sie gerne beraten.



Kunststofffrontblende



Kunststoffheckblende



Anhängerkupplung (abnehmbar)



Fahrradaufsatz für Anhängerkupplung (2 E-Bikes)



LED Laderaumbeleuchtung

DAS "RUNDUM-SORGLOS-PAKET".

Alle Modelle der Marke Subaru werden mit höchstmöglicher Recyclingfähigkeit konzipiert und die Fahrzeugteile bei minimaler Umweltbelastung produziert. Mit der Sechsfach-Garantie bietet Subaru ein umfassendes Paket für jeden neuen Forester: 5 Jahre Garantie* bis 160.000 km (3 Jahre Anschlussgarantie als Reparaturkostenversicherung gemäß näheren Bedingungen der CG Car-Garantie Versicherungs-AG bis 200.000 km optional bei teilnehmenden Subaru Partnern erhältlich), 8 Jahre Garantie bis 160.000 km auf die Hochvoltbatterie in den Hybridmodellen, 12 Jahre Garantie gegen Durchrostung, 3 Jahre Garantie gegen Oberflächenkorrosion und 3 Jahre Garantie^{a)} auf Original-Ersatzteile und Zubehör.

Der Subaru Euro-Service „Assistance“ begleitet Sie rund um die Uhr in Europa. Diesen Schutzbrief erhalten Sie automatisch mit jedem neuen Subaru. Er gilt analog zur 5-Jahres-Garantie* und bürgt im Falle einer Panne bzw. eines Unfalls gemäß den Bedingungen des Subaru Euro-Service „Assistance“ für Pannenhilfe bzw. Abschleppen, Mietwagen, Übernachtung, Rücktransport für Fahrzeuginsassen und Fahrzeug, Unfallbergung sowie Beschaffung von Ersatzteilen. Rund 350 Subaru Partner in Deutschland sorgen für reibungslosen Service inklusive Übernacht-Ersatzteil-Dienst. Hochqualifizierte Fachleute gewährleisten optimale Service-Qualität. Dort erfahren Sie auch alles über die günstigen Leasing- und Finanzierungsmöglichkeiten von Subaru.

Mit der SUBARU Flatrate haben Sie sogar die Möglichkeit, Ihre Betriebskosten für Wartungen und Verschleiß in bequemen und günstigen monatlichen Raten planbar, sicher und übersichtlich zu gestalten. Die SUBARU Flatrate gibt es für alle Neuwagen bei teilnehmenden Subaru Partnern.



Informationen über Energieverbrauch und CO₂-Emissionen

Die angegebenen Verbrauchs- und Emissionswerte wurden nach dem neuen Prüfzyklus WLTP (Worldwide Harmonized Light Duty Test Procedure) ermittelt.

Gemäß WLTP-Messverfahren:

	Energieverbrauch (Liter/100km)
	kombiniert
Subaru Forester 2.0ie Lineartronic	8,1

	CO ₂ -Emission (g/km)	CO ₂ -Klasse
	kombiniert	
Subaru Forester 2.0ie Lineartronic	183	G

Weitere Informationen zum offiziellen Kraftstoffverbrauch und den offiziellen spezifischen CO₂-Emissionen neuer Personenkraftwagen können dem „Leitfaden über den Kraftstoffverbrauch, die CO₂-Emissionen und den Stromverbrauch neuer Personenkraftwagen“ entnommen werden, der an allen Verkaufsstellen und bei der Deutschen Automobil Treuhand GmbH (www.dat.de/co2) unentgeltlich ersichtlich ist.

Alle Informationen dieser Broschüre beziehen sich auf das Modelljahr 2025.

Ausrüstung und technische Daten der Fahrzeuge können jederzeit und ohne Ankündigung geändert werden. Druckfehler und Irrtümer vorbehalten. Nicht alle in diesem Prospekt genannten Ausstattungen sind jeweils Serienausstattung. Details entnehmen Sie bitte der Broschüre "Preise, Technische Daten, Ausstattung". Abweichungen von der Serienausstattung bei den abgebildeten Fahrzeugen sind möglich. Abbildungen enthalten zum Teil Sonderausstattungen. Farbabweichungen sind drucktechnisch bedingt. Dies ist eine Information der SUBARU Deutschland GmbH, Emil-Frey-Straße 6, 61169 Friedberg.

* 5 Jahre Vollgarantie bis 160.000 km. Optionale 3 Jahre Anschlussgarantie als Reparaturkostenversicherung gemäß näheren Bedingungen der CG Car-Garantie Versicherungs-AG bis 200.000 km bei teilnehmenden Subaru Partnern erhältlich.

Die gesetzlichen Rechte des Käufers bleiben daneben uneingeschränkt bestehen.

^{a)} Gemäß den gültigen Garantiebedingungen. Gilt nicht für Verschleiß- und Verbrauchsteile. Die gesetzlichen Rechte des Käufers bleiben daneben uneingeschränkt bestehen.

