

SUBARU Kartenupdate über MapCare


Sehr geehrter SUBARU-Kunde,


als Käufer eines SUBARU-Fahrzeugs mit der Option drei Mal ein jährliches kostenfreies Update zu erhalten, können Sie die Navigationskarte in Ihrem Fahrzeug selbst aktualisieren.

Um einen problemlosen Ablauf sicherzustellen, benötigen Sie:


1. Internetzugang zur Kartensoftware über folgenden Link:
www.subarumapupdates.com
2. Ein Kartenlesegerät, geeignet für SD-HC Karten.
3. Gegebenenfalls einen Adapter, um die kleine Micro-SD-Karte aufzunehmen und diese im Lesegerät zu platzieren.
4. Die Micro-SD-HC-Karte aus dem Navigationsgerät Ihres Fahrzeugs.

Nachdem Sie den Link geöffnet haben, erscheint der folgende Bildschirm:





Sprache: [Deutsche](#)



Schauen Sie nach, ob ein Karten-Update für Ihre Subaru Navigation verfügbar ist

Wählen Sie Ihr Land, Fahrzeugmodell und Baujahr aus und wählen Sie Ihre bevorzugte Medienart aus. Profitieren Sie von Kostenvorteilen, wenn Sie die Download-Option wählen.

1. Land:

Deutschland ▼

2. Modell:

Outback ▼

3. Jahr:

2017 ▼

4. Medienart:

mapcare ▼

Bitte laden Sie die folgende Toolbox herunter, um den Karten-Aktualisierungsvorgang zu starten.


LADEN SIE FÜR PC

LADEN SIE FÜR MAC

Unterstützte Plattformen:
Windows 7, 8, 10
OSX 10.8 (oder später)


Bitte beachten Sie: Diese Seite ist nur für Kunden relevant, die in Nordamerika und Europa leben.

Ihr neues Update für Ihre Subaru Navigation ist hier.
Bei diesen unglaublichen Ersparnissen gab es nie einen besseren Zeitpunkt für ein Update.




Zeit sparen

Verbringen Sie 18 % weniger Zeit pro Jahr (4 Tage) auf der Straße*




Benzin sparen

Sparen Sie mit effizienten Routen 12 % Benzin*



Geld sparen

Sparen Sie bei der Wartung – dank weniger Verschleiß an Ihrem Subaru*



Emissionen reduzieren

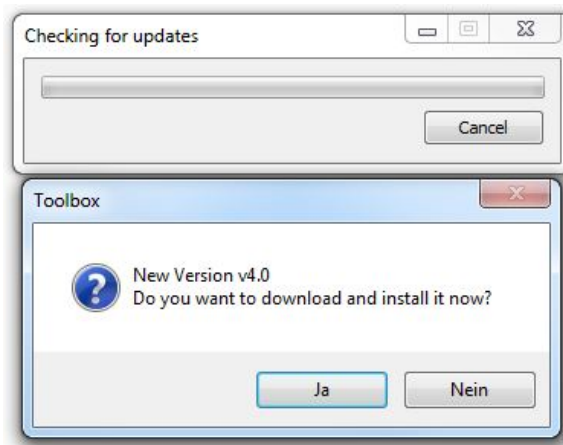
Reduzieren Sie die CO2-Emissionen Ihres Subarus um bis zu 20 %*

Wählen Sie zunächst Ihr Land, Fahrzeug und Modelljahr aus. und klicken Sie auf „**Laden für PC/für Mac**“, je nachdem welches Betriebssystem Sie verwenden.

Mit diesem Schritt laden Sie das Programm **"Toolbox"** herunter, das Programm für die Aktualisierung Ihrer SD-HC-Karte.

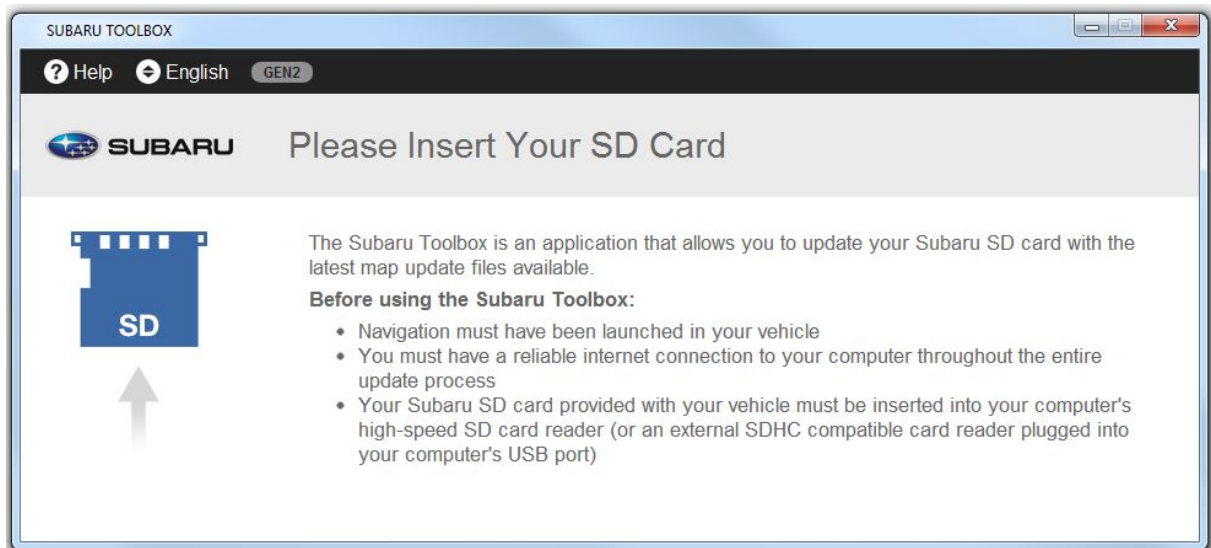
Der Download ist 17,6 MB groß. Als Option werden von den Betriebssystemen meist beide Varianten angeboten: [Download] und [Ausführen]. Bei letzterer Option wird das Programm der Toolbox direkt auf Ihrem Rechner installiert.

Nach dem Installieren und Starten der Toolbox kann unter Umständen eine Aktualisierung des Programms angeboten werden, die Sie bestätigen können.

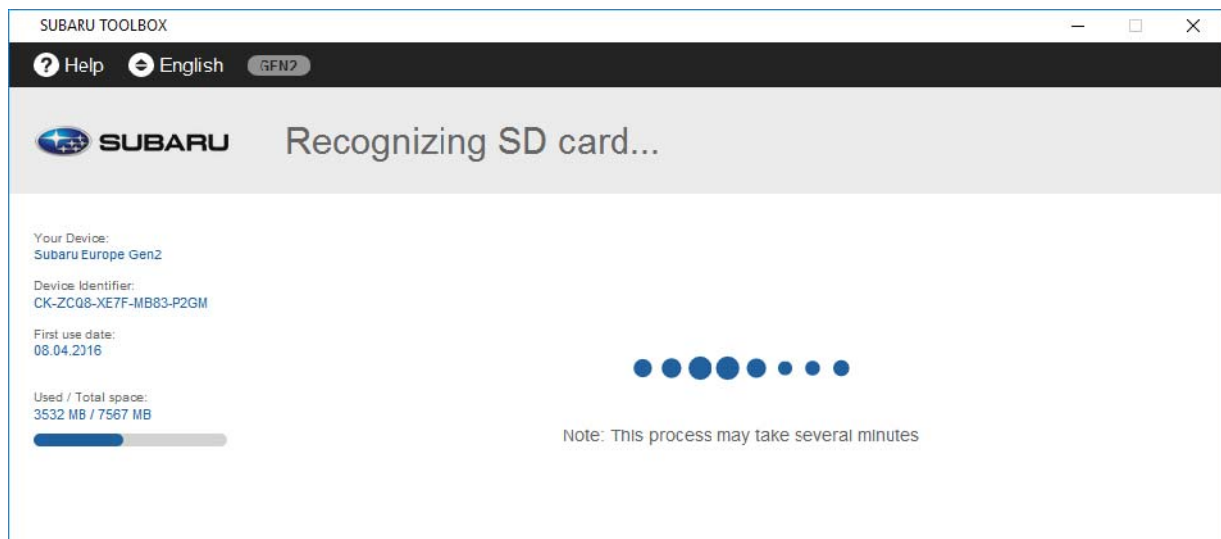


Anschließend werden Sie aufgefordert, Ihre SD-HC-Karte einzustecken. Verwenden Sie dazu den SD-HC-Kartenslot Ihres Computers oder einen Kartenleser, der für SD-Karten geeignet ist. Möglicherweise ist es notwendig, einen Adapter zu verwenden, wenn der Kartenleser über keinen Mikroslot verfügt.

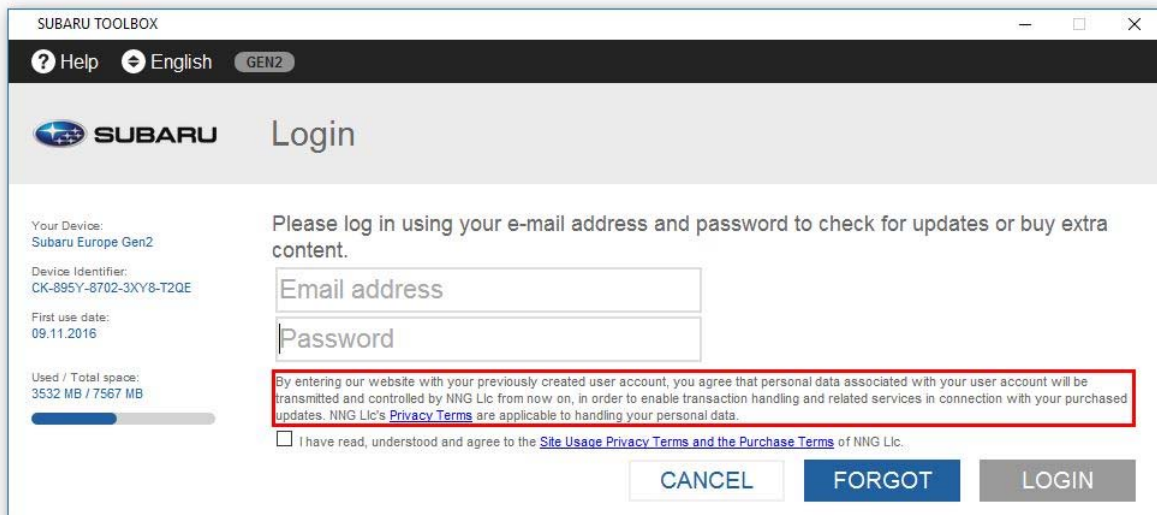
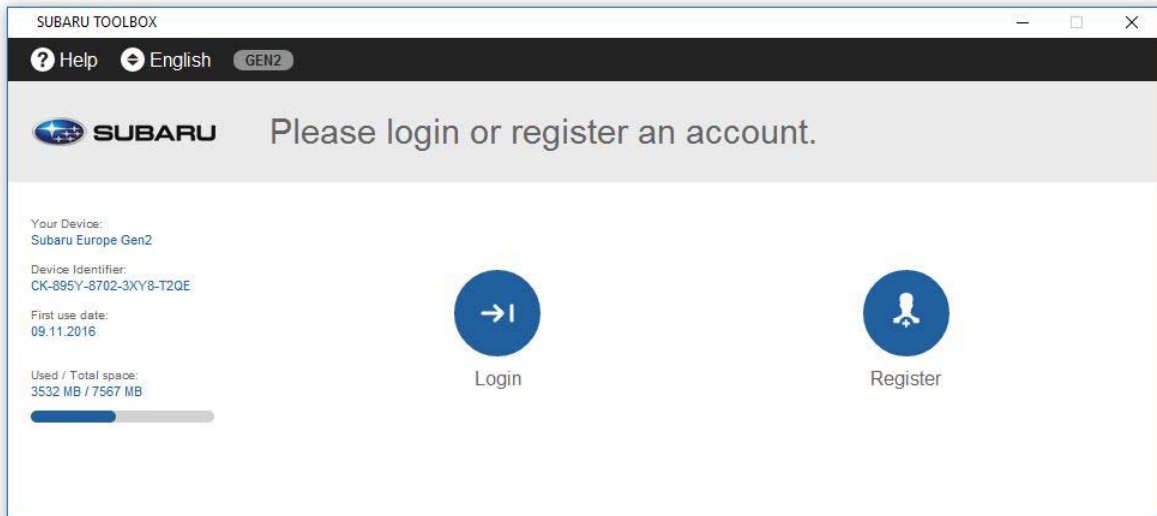




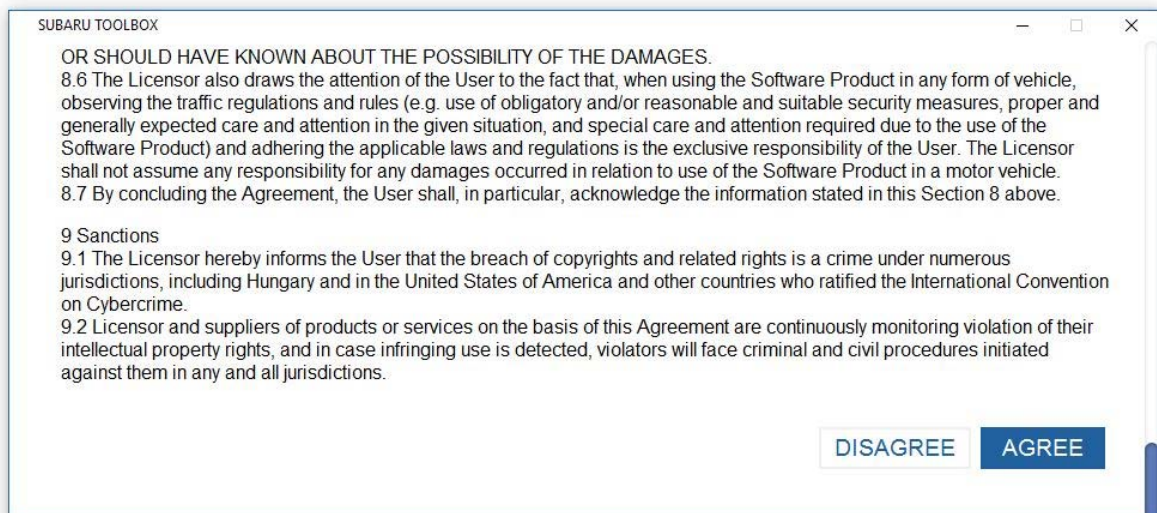
Nach dem Einstecken der Karte wird diese vom Programm überprüft um festzustellen, ob eine für das kostenfreie Update berechnete Karte vorliegt.



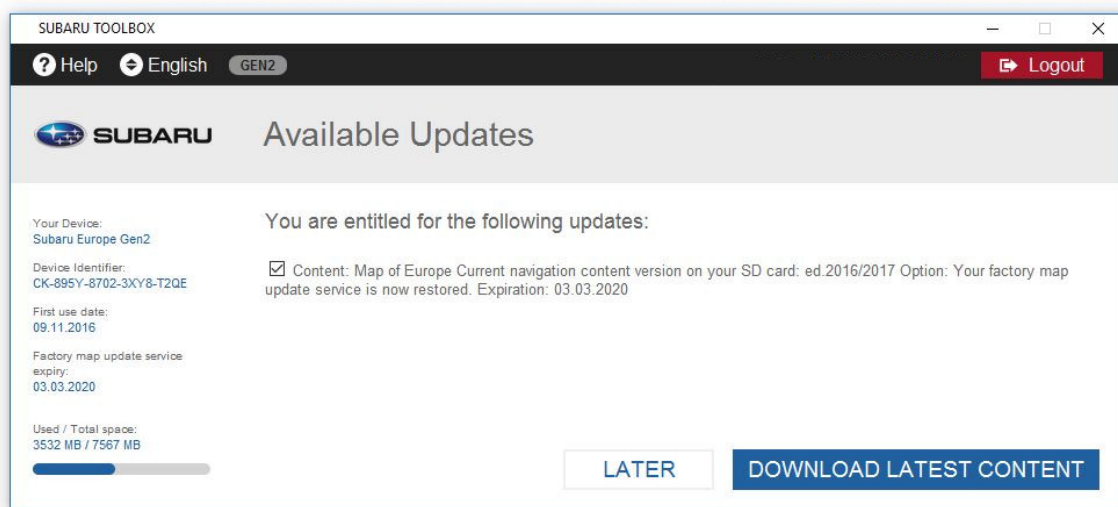
Wurde die Berechtigung verifiziert, beginnt der Downloadprozess damit, dass Sie sich in der Toolbox mit Ihren Accountdaten einloggen.



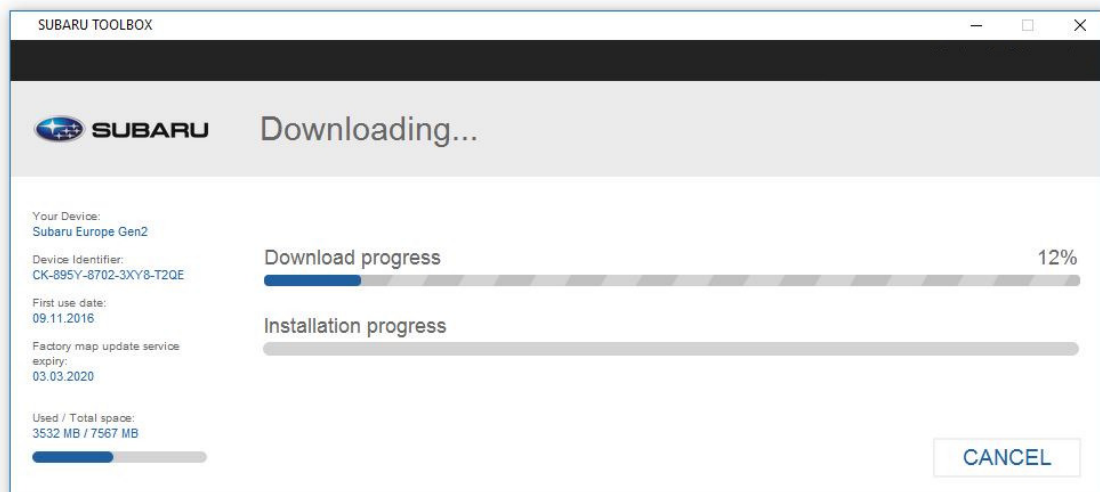
Bestätigen Sie bitte die allgemeinen Geschäftsbedingungen.



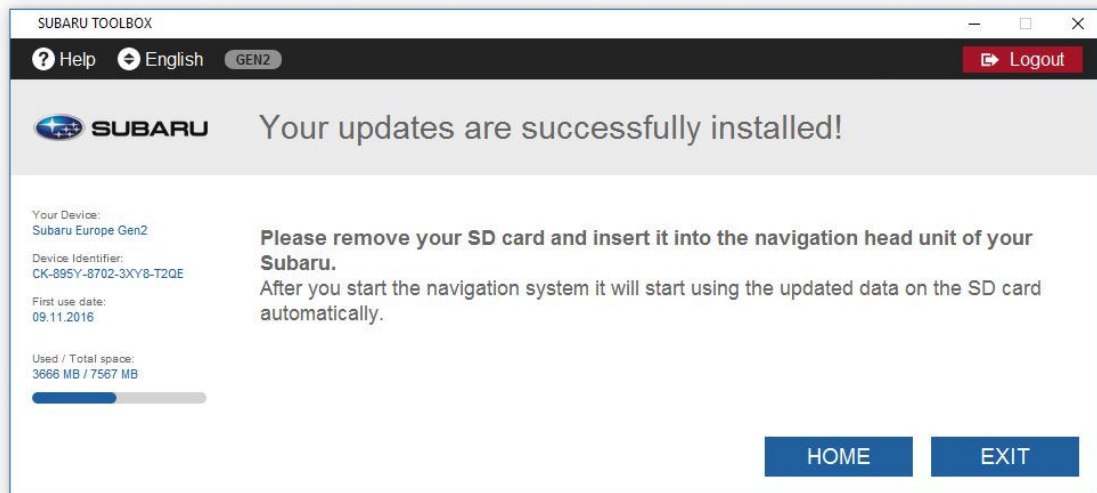
Ihnen werden die verfügbaren Aktualisierungen angezeigt, die Sie auswählen können.



Im Anschluss werden die Kartendaten auf Ihrem System zwischengespeichert und dann auf die SD-Karte übertragen.



Nach Abschluss des Aktualisierungsvorgangs können Sie die Karte wieder entnehmen und in den SD-Kartenslot Ihres Fahrzeugs einsetzen.



Wir haben diese Vorgehensweise bereits für Sie getestet. Mit einer Downloadrate von 10Mbit/sek. kann der gesamte Vorgang innerhalb von einer Stunde abgeschlossen werden.

Wir hoffen, Ihnen mit dieser "Schritt-für-Schritt-Anleitung" die Aktualisierung des Kartenstands für Ihren SUBARU zu erleichtern.

Alternativ kann auch Ihr SUBARU-Partner diese Aufgabe für Sie übernehmen. Sprechen Sie ihn gerne darauf an, diese Aktualisierung für Sie durchzuführen.

Mit freundlichen Grüßen

SUBARU Deutschland GmbH

Ihr Kundendienst-Team