

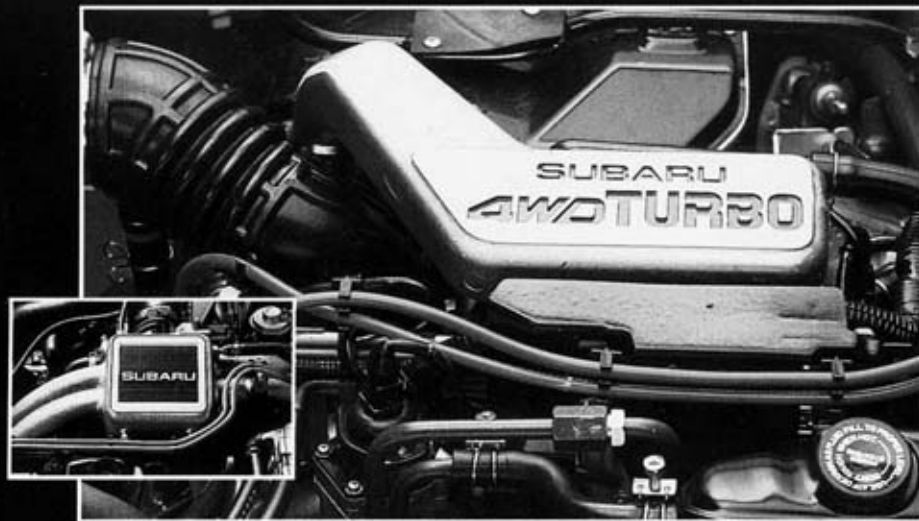


# SUBARU

*1800 Turbo-Allrad*  
*permanent*



# SUBARU High-Tech – serienmäßig



## Der Turbo-Motor – ein Kraftpaket

Der Turbo-Motor von SUBARU ist ein temperamentvolles „Kraftwerk“: Der 1,8 l-Boxermotor mit oberliegenden Nockenwellen, elektronischer Benzineinspritzung und seinen 100 kW (136 PS) bei 5600/min. bringt Sie zum Beispiel im XT in 9,0 sec. von 0 auf 100 km/h. Der Abgas-Turbolader erreicht

seinen vollen Ladedruck schon bei 2800/min. Bei gleicher Drehzahl gibt der Motor auch das maximale Drehmoment von Nm 196 ab.

Vor allem aber begnügt sich der SUBARU-Turbo als einer der wenigen seiner Klasse mit **Super bleifrei**. Alle Turbo-Modelle gibt es mit 3-Wege-Katalysator. Sie fahren nicht nur umweltschonend, sondern auch **steuerfrei** nach den derzeitigen gesetzlichen Bestimmungen.



## Elektro-pneumatische Fahrwerkregulierung

Sicheres Fahrverhalten bei allen Straßen- und Wetterbedingungen:

Das elektro-pneumatische Fahrwerk mit automatischem Niveaueingleich hält Ihren SUBARU – von Sensoren überwacht und computergesteuert – unabhängig von der Verteilung der Zuladung stets auf der gleichen, fahrtechnisch richtigen Höhe.

## Weltneuheit – Getriebe-Automatik mit ACT 4

Diese elektronisch gesteuerte Getriebe- und Allrad-Automatik ist eine einzigartige Entwicklung der SUBARU-Techniker und einmalig auf der Welt. ACT 4 dosiert die Kraft des Turbo-Motors computergesteuert auf Vorder- und Hinterachse. Sie verhindert so das „Durchdrehen“ bei widrigen Straßen- oder Wetterverhältnissen wie Schnee oder Matsch. Die optimale Kraftverteilung stabilisiert zudem den Wagen in Kurven. Ebenfalls vom Computer gesteuert: die vollautomatische Wahl zwischen vier Gängen und zwei Leistungsstufen.

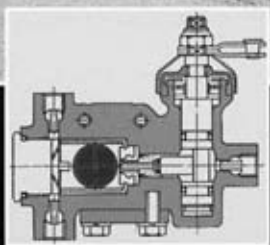
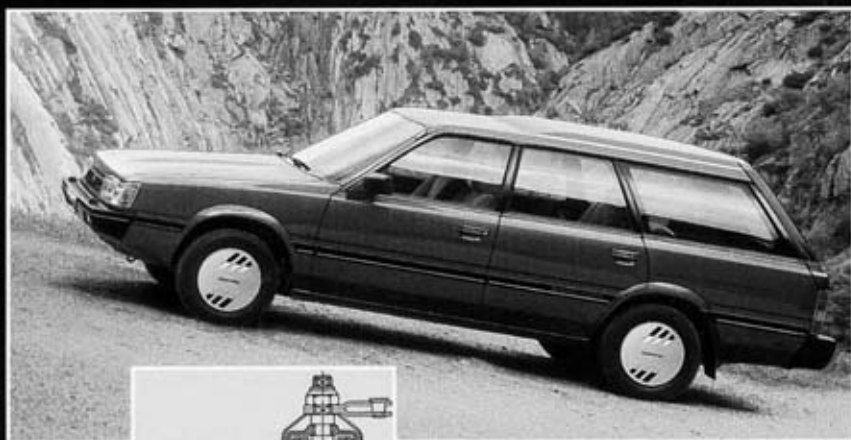
## Dual-Range (DR)

Bei Sedan und Super-Station mit Schaltgetriebe verfügen Sie dank Getriebeuntersetzung über 10 Gänge: Hebelstellung „High“ – 5 Gänge für schnelles Vorankommen auf normalen Straßen. Hebelstellung „Low“ – 5 Gänge für schwierige Fahrbahnverhältnisse.

## Einzelradaufhängung

Beim SUBARU XT, Super-Station und Sedan sorgt die Elektro-Pneumatik für Fahrkomfort 1. Klasse auch bei Bodenwellen, Schlaglöchern und extremem Gelände.

Per Knopfdruck können Sie außerdem die Bodenfreiheit bis zu 35 mm erhöhen. Ab Tempo 80 senkt sich der Wagen automatisch wieder auf Normalniveau ab. Serienmäßig in allen Turbo-Modellen (außer Coupé).



SUBARU ist der einzige Pkw mit Rückrollbremse. Der „Hill-Holder“ verhindert das unfreiwillige Zurückrollen z. B. am Berg, vor Ampeln mit ansteigender Fahrbahn oder in steilen Garagenausfahrten. (Nur in Verbindung mit Schaltgetriebe.)

---

### Rückrollbremse „Hill-Holder“

---

---

### Scheibenbremsen rundum

---

Vorne innenbelüftet. Sicherheitsmerkmal aller Turbo-Modelle von SUBARU. Die Bremsbeläge sind (ebenso wie die Kupplungsbeläge) **asbestfrei** und damit umweltfreundlich.

---

### Elektrische Fensterheber

---

Zentral vom Fahrersitz oder auch einzeln an den jeweiligen Türen steuerbar. Mit Kindersicherung.

---

### Elektrisch verstellbare Außenspiegel

---

Müheless vom Fahrersitz aus einstellbar – zwei Außenspiegel.

---

### Zentral-Verriegelung

---

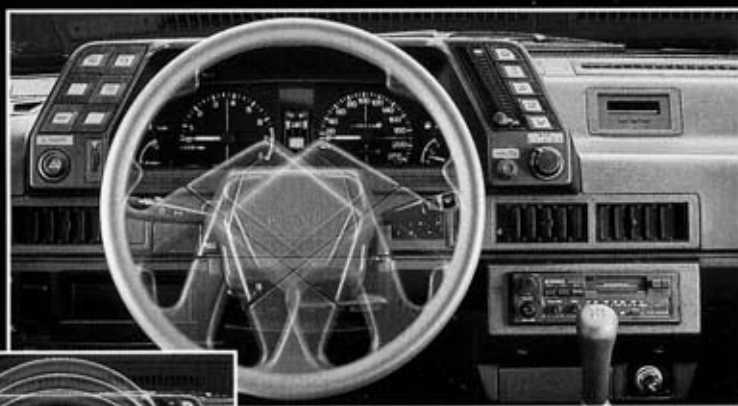
Alle SUBARU Turbo-Modelle werden mit Ein-Schlüsselsystem zentral verriegelt. Kofferraum (außer Super-Station) und Tankdeckel lassen sich vom Fahrersitz aus entriegeln.

---

### Scheinwerfer-Waschanlage

---

Gute Sicht ist wichtig. Dafür sorgt die serienmäßige Scheinwerfer-Waschanlage.



der Lenksäule schafft zudem Platz für bequemes Ein- oder Aussteigen: das Lenkrad geht automatisch nach oben und kehrt durch einfaches Herunterziehen in die vorgewählte Position zurück.

---

### Stufenlos verstellbares Lenkrad

---

Das Lenkrad der SUBARU Turbo-Modelle ist in der Höhe individuell verstellbar. Ein Handgriff an

---

### Servo-Lenkung

---

Die progressiv wirkende Lenkhilfe nimmt bei hoher Geschwindigkeit ab, so haben Sie stets das sichere Lenkgefühl.

