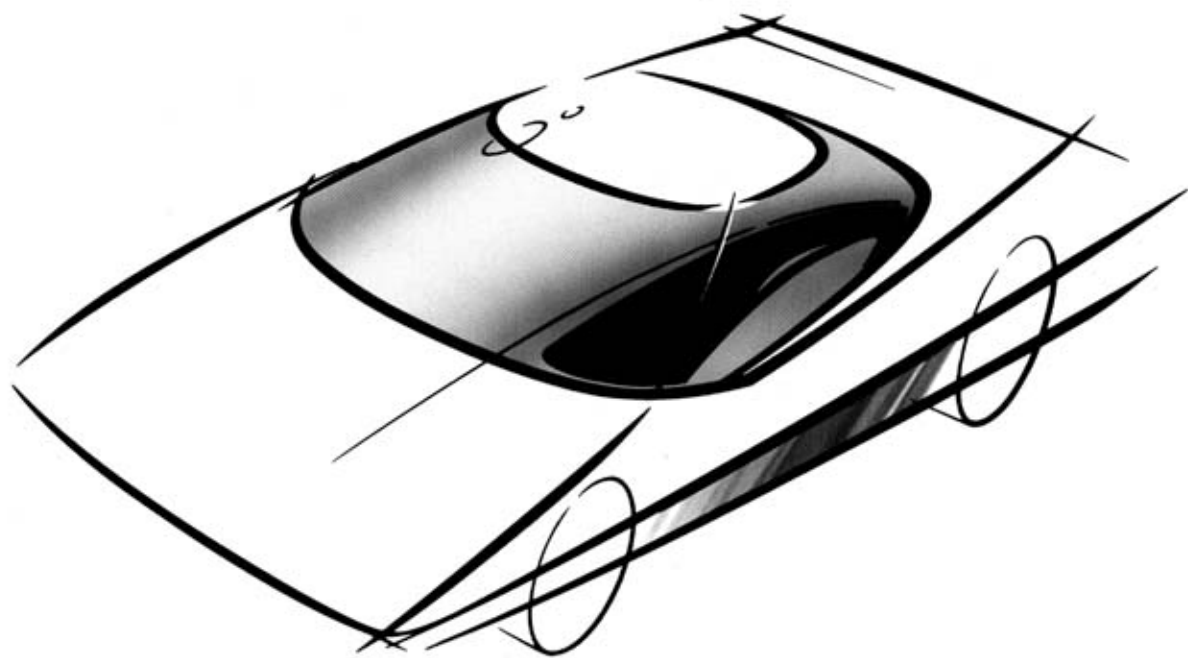
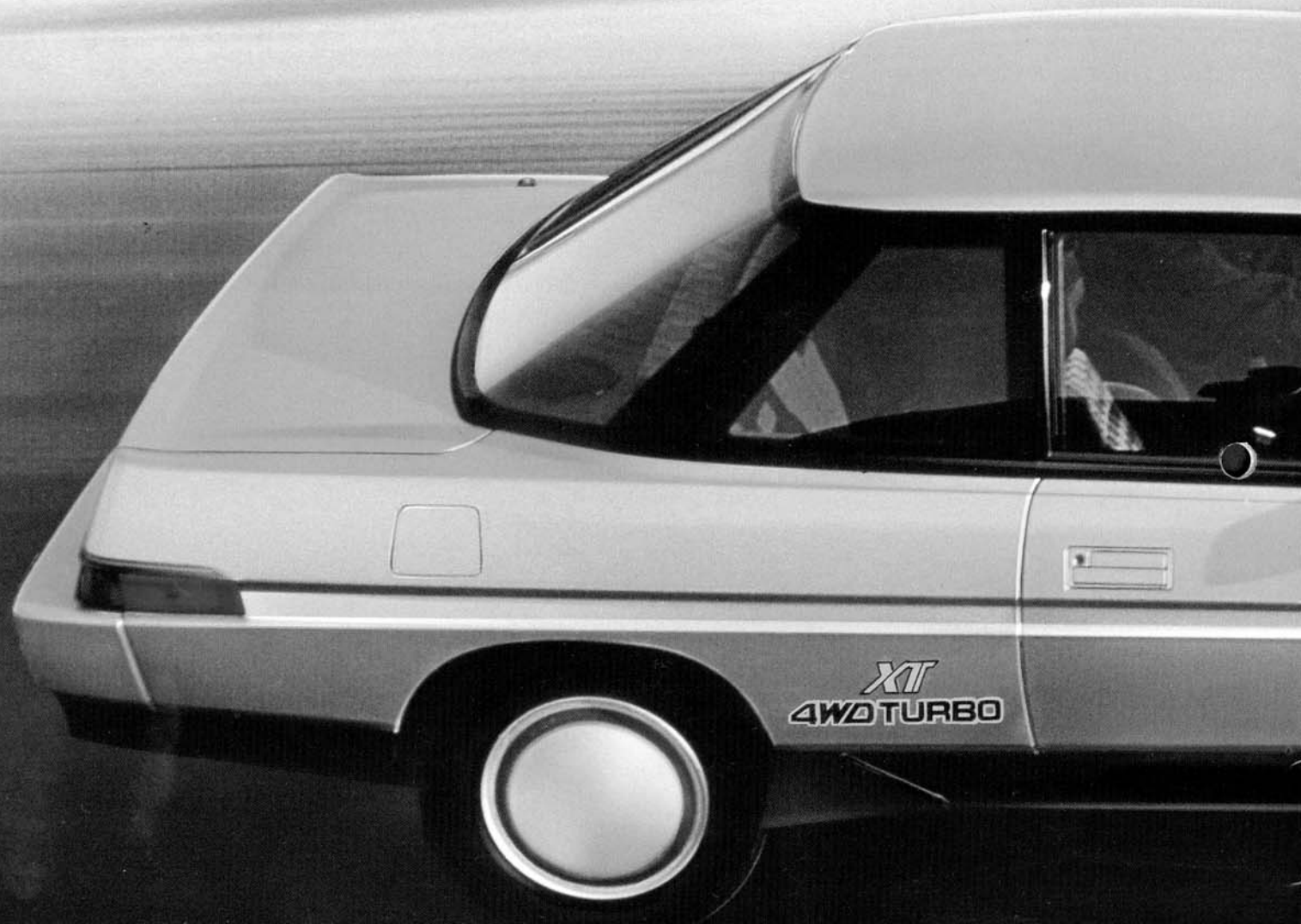


# SUBARU XT Turbo-Allrad

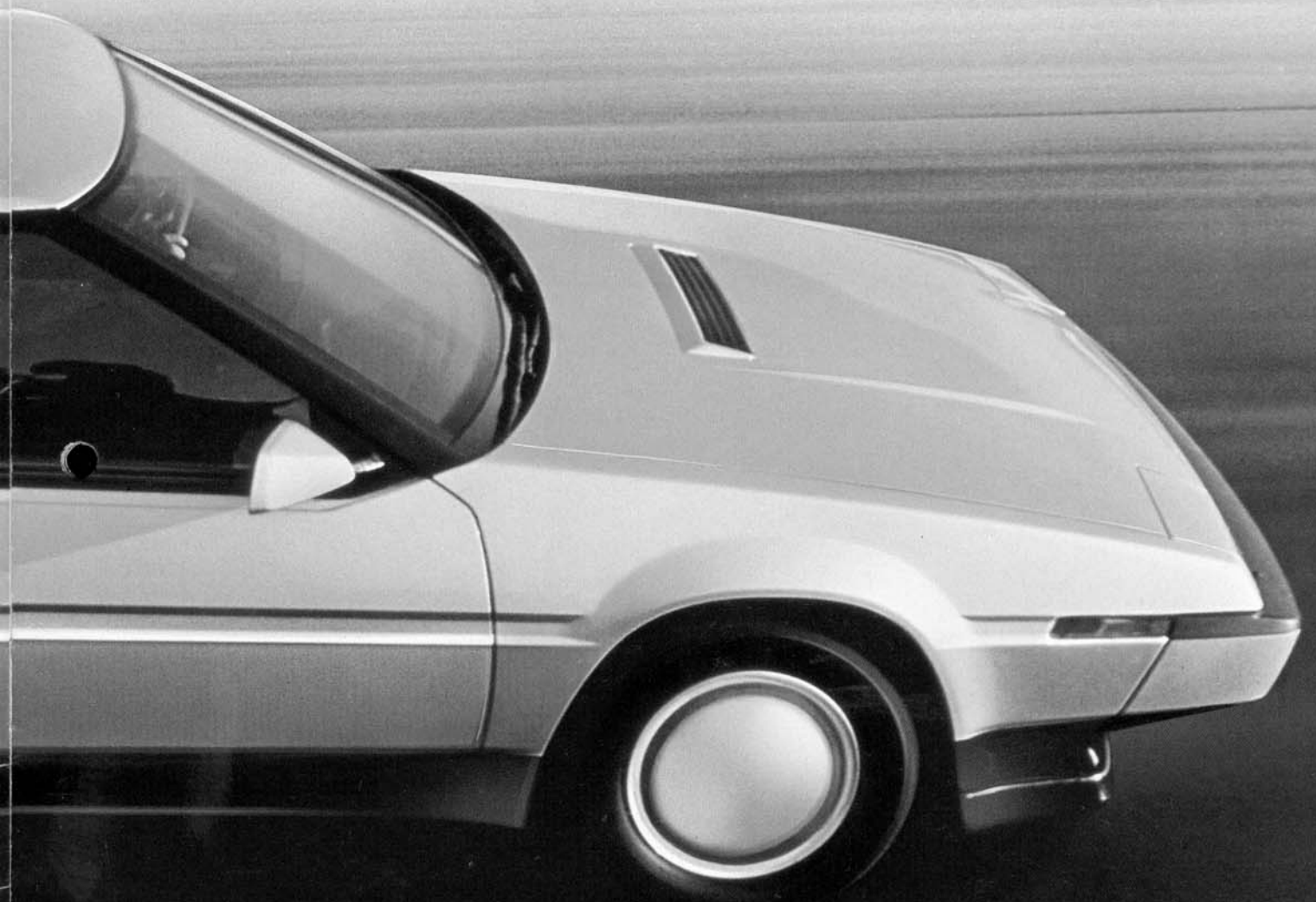




*XT*  
4WD TURBO

# Traumhafte Turbo-Dynamik.

*Die Freude am sportlichen Fahren gewinnt mit dem SUBARU XT Turbo-Allrad eine ganz neue Dimension! Temperamentvolle Turbokraft verbindet sich erstmals bei einem Sportwagen mit dem seit langem bewährten Faktor zusätzlicher Sicherheit: dem zuschaltbaren Allrad-Antrieb von SUBARU.*



## Technische Daten

		XT Turbo Allrad	XT Turbo Allrad Automatic
● serienmäßig – nicht lieferbar			
4-Zyl.-Leichtmetall-Boxermotor flüssigkeitsgekühlt OHC		●	●
elektronische Benzineinspritzung und Abgasturbolader		●	●
Zahnriemengesteuerte Nockenwellen		●	●
hydraul. Ventilspiel-Ausgleich		●	●
Ölkühler		●	●
Hubraum	ccm	1781	1781
Leistung	kW (PS) U/min	100 (136) 5600	100 (136) 5600
Maximales Drehmoment	Nm U/min	196/2800	196/2800
Bohrung/Hub	mm	92 x 67	92 x 67
Verdichtungsverhältnis		7,7:1	7,7:1
Höchstgeschwindigkeit	km/h	200	190
Frontantrieb/zuschaltbarer Allrad-Antrieb		●	●
Automatik-Getriebe/zuschaltbarer Allrad-Antrieb		–	●
Automatische Allrad-Zuschaltung		–	●
Leergewicht	kg	1165	1185
zulässiges Gesamtgewicht	kg	1620	1620
Nutzlast	kg	455	435
Anhängelast (gebremst) bis 12% Steigung		1200	1200
Anhängelast (gebremst) bis 8% Steigung (Sondergenehmigung)		1500	1500
Anhängelast (ungebremst)		500	500
Sattelast	kg	70	70
Dachlast	kg	80	80
Bereifung 185/70 VR 13		●	●
Tankinhalt	Liter	60	60
Wendekreis	m	9,8	9,8
Bodenfreiheit normal/hochgestellt	mm	170/200	170/200
Kofferraum	Liter	315	315
<b>Benzinverbrauch Superbenzin – (DIN 51600)</b>			
90 km/h – l/100 km		6,6	7,3
120 km/h – l/100 km		8,7	10,3
Stadt – l/100 km nach EWG 80/1268		10,3	10,7

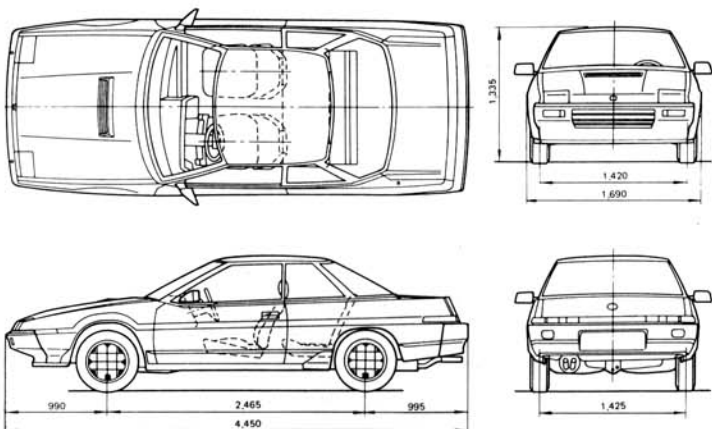
Getriebe-Übersetzungen	Schaltgetriebe		Automatic
	1. Gang	2. Gang	
	3,55	2,82	
	1,95	1,56	
	1,37	1,00	
	0,97		
	0,78		
	3,42	2,26	

## Serienmäßige Ausstattung

	XT Turbo Allrad	XT Turbo Allrad Automatic
● serienmäßig – nicht lieferbar		
<b>Sicherheitstechnik</b>		
Front-Antrieb	●	●
zuschaltbarer Heckantrieb = Allrad	●	●
4WD-Automatik-Getriebe	–	●
Automatische Allrad-Zuschaltung	–	●
elektro-pneumatische Einzelradaufhängung vorne und hinten	●	●
Stabilisator hinten	●	●
Niveauregulierung elektro-pneumatisch	●	●
Innenbelüftete Scheibenbremsen vorne	●	●
Scheibenbremsen hinten	●	●

## Serienmäßige Ausstattung

	XT Turbo Allrad	XT Turbo Allrad Automatic
● serienmäßig – nicht lieferbar		
Bremskraftverstärker	●	●
Bremsdruckminderer für Hinterachse	●	●
Rückroll-Bremse (Hill-Holder)	●	–
Servo-Lenkung	●	●
Transistor-Zündung	●	●
Intervall-Scheibenwischer, stufenlos regelbar	●	●
Elektrische Heckscheibenheizung	●	●
Scheinwerfer-Reinigungsanlage	●	●
Halogen-Scheinwerfer, versenkbar	●	●
Sicherheits-Monitor	●	●
Drehzahlmesser	●	●
Öldruck-Kontroll-Leuchte	●	●
Temperatur-Warnleuchte für Automatik-Getriebefflüssigkeit	–	●
Lade-Kontroll-Leuchte	●	●
Turbolader-Kontroll-Leuchte	●	●
Rückfahrcheinwerfer	●	●
zwei Nebel-Schlußleuchten	●	●
Zentral-Verriegelung	●	●
Einschlüssel-System	●	●
Heckklappen/Kofferraum- u. Tankdeckel-Entriegelung vom Fahrersitz aus	●	●
Verbundglas-Frontscheibe	●	●
Getönte Scheiben rundum	●	●
Sicherheitsgurte vorne und hinten	●	●
Kopfstützen vorne	●	●
Seitenschutzleisten	●	●
Kunststoff-Stoßstangen mit Stahlkern	●	●
Zündabhängige Lichtschaltung	●	●
Stahlfelgen mit Radvollabdeckung	●	●
Drucktastengesteuertes Heizungs- und Frischluftsystem	●	●
Türscheiben-Defroster vorne	●	●
Digital-Quarzuhr	●	●
Tageskilometerzähler	●	●
von innen elektrisch verstellbare Außenspiegel links und rechts	●	●
Teleskopisch und höhenverstellbares Lenkrad	●	●
Lenkrad mit automatischer Ein/bzw. Ausstiegshilfe	●	●
Elektrische Fensterheber	●	●
Elektro-Antenne und 2 Lautsprecher	●	●
Zusätzliche Scheibenantenne in Heckscheibe	●	●
Sportsitze vorne	●	●
verstellbare Lendenstütze im Fahrersitz	●	●
Liegesitze vorne	●	●
Höhenverstellbarer Fahrersitz	●	●
Abklappbare Rücksitzlehne	●	●
Abschließbares Handschuhfach	●	●
Ablagebox auf Mittelkonsole sowie Fächer in Fahrer- und Beifahrertrür	●	●
Gepäckraum-Beleuchtung	●	●
Velours-Teppich im Fußraum	●	●
Teppichboden im Gepäckraum	●	●



Über 400 Händler in Deutschland sorgen für reibungslosen Service und jederzeit verfügbare Ersatzteile. 1 Jahr Garantie ohne Kilometer-Begrenzung.

Beratung, Probefahrt und Service bei Ihrem SUBARU-Händler: