

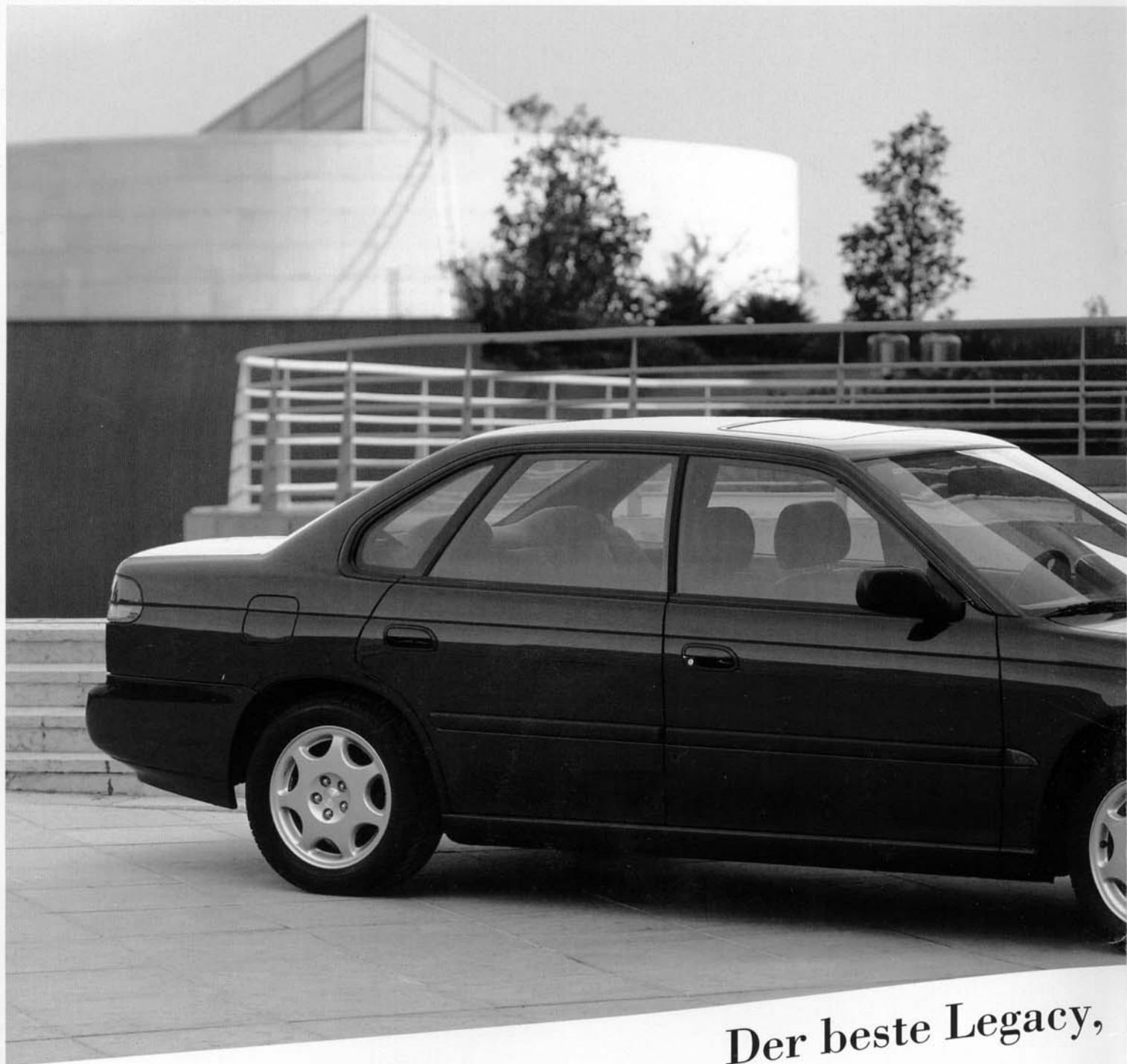


Der Legacy Allrad. Das Programm.



SUBARU

SOVIEL IST SICHER.



Der beste Legacy,

Full-size US-Airbag für Fahrer und Beifahrer, 4-Kanal-ABS und Rundum-Aufprallschutz, falls mal was passiert. Dazu permanenter Allradantrieb, damit es gar nicht erst soweit kommt. Moderne 16-Ventil-Motoren mit 2,0 l und 85 kW (115 PS) oder 2,2 l und 94 kW (128 PS): verbrauchoptimiert, durchzugsstark, abgas- und geräuscharm. Wahlweise 5-Gang-

Schaltgetriebe oder 4-Stufen-Automatik. Rückrollsperr in allen Modellen mit Schaltgetriebe. Kombi oder Limousine. Kurzum, der Legacy erfüllt hinsichtlich Sicherheit, Wirtschaftlichkeit und Umweltverträglichkeit alle Ansprüche unserer Zeit. Er ist bei alledem alles andere als teuer und auch variabel genug, um jedem das Seine zu bieten, anstatt allen dasselbe. Aber

was wäre der beste Legacy, ohne den Kundendienst Marke Subaru. Der nämlich wird laut Analyse der Fachzeitschrift „MOT“ (Heft 17/95) und dem „Servicebarometer '95“ der Deutschen Marketing Vereinigung vor allen anderen Automarken in Deutschland auf Platz 1 eingestuft. Freundlicher, kompetenter und zuverlässiger. Na, überrascht? Dann lesen Sie doch mal weiter!



den es je gab.

Auch der Legacy LX Kombi hat sie ab sofort dabei: die geteilt umklappbare Rücksitzlehne mit Kopfstützen.



Der permanente Allradantrieb überträgt die Kraft auf alle vier Räder. Das sorgt für bessere Haftung, mehr Richtungsstabilität und Spurtreue. Auch bei kritischen Untergründen. Also: Wer permanenten Allradantrieb hat, fährt mit mehr aktiver Sicherheit!

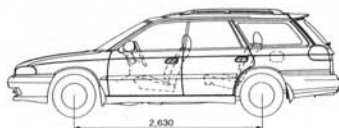
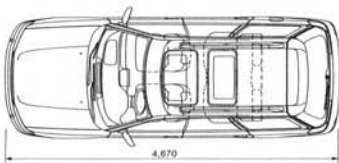
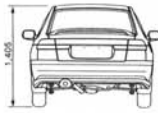
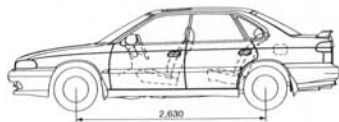
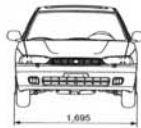
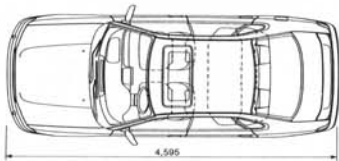
4WD = aktive Fahrsicherheit

Legacy Limousine

Legacy Kombi

Technische Daten	2,0		2,2		2,0			2,2	
	GL 5-Gang	GL Automatik	GX 5-Gang	GX Automatik	LX 5-Gang	GL 5-Gang	GL Automatik	GX 5-Gang	GX Automatik
4-Zylinder-Leichtmetall-Boxermotor – 16V – flüssigkeitsgekühlt OHC	•	•	•	•	•	•	•	•	•
Microprozessorgesteuertes Motormanagement	•	•	•	•	•	•	•	•	•
Multipoint-Kraftstoffeinspritzung (MPFI)	•	•	•	•	•	•	•	•	•
Schubabschaltung	•	•	•	•	•	•	•	•	•
Hydraulischer Ventilspielausgleich (wartungsfrei)	•	•	•	•	•	•	•	•	•
Hubraum ccm	1994	1994	2212	2212	1994	1994	1994	2212	2212
Leistung kW(PS)/min	85(115)/5600	85(115)/5600	94(128)/5200	94(128)/5200	85(115)/5600	85(115)/5600	85(115)/5600	94(128)/5200	94(128)/5200
Maximales Drehmoment Nm/min	170/4400	170/4400	190/4400	190/4400	170/4400	170/4400	170/4400	190/4400	190/4400
Bohrung/Hub	92x75	92x75	96,9x75	96,9x75	92x75	92x75	92x75	96,9x75	96,9x75
Verdichtungsverhältnis	9,5:1	9,5:1	9,5:1	9,5:1	9,5:1	9,5:1	9,5:1	9,5:1	9,5:1
Höchstgeschwindigkeit km/h	190	185	195	190	184	184	177	189	182
Beschleunigung 0–100 km/h sec	10,1	12,1	9,5	11,5	10,5	10,5	12,5	10,0	12,1
Allradantrieb permanent	•	•	•	•	•	•	•	•	•
Leergewicht kg	1315	1345	1315	1350	1340	1340	1390	1370	1400
Zuladung kg	465	470	480	470	525	530	505	510	505
Anhängelast, gebremst bis 12% Steigung kg	1400	1500	1400	1500	1600	1600	1500	1600	1500
Anhängelast, gebremst bis 8% Steigung kg	1780	1815	1795	1820	1865	1870	1895	1880	1900
Dachlast kg	80	80	80	80	100	100	100	100	100
Bereifung	195/60R15	195/60R15	195/60R15	195/60R15	185/70R14	195/60R15	195/60R15	195/60R15	195/60R15
Tankinhalt Liter	60	60	60	60	60	60	60	60	60
Bodenfreiheit mm	155	155	155	155	155/195**	155	155	155	155/195
Kofferraum/Gepäckraum, nach VDA Liter	451/630	451/630	451/630	451/630	488/700	488/700	488/700	488/700	488/700
Kraftstoffverbrauch Super bleifrei (95 ROZ)*									
90 km/h l/100 km	6,8	7,1	6,6	7,1	7,1	7,1	7,1	7,0	7,1
120 km/h l/100 km	8,5	8,9	8,4	8,9	8,9	8,9	8,9	9,8	8,9
Stadt l/100 km	11,5	11,6	11,9	12,3	11,5	11,5	11,6	11,9	12,3

Kraftstoffverbrauch nach RREG 80/1268/EG * Bei Verwendung von bleifreiem Normalbenzin (90 ROZ) geringe Leistungsminderung ** Fahrzeuge mit Luftfederung



Legacy Limousine

Legacy Kombi

Farben		GL	GX	LX	GL	GX
Brillantsilber (M)	06	•	•	•	•	•
Windsorblau (P)	16	•	•	•	•	•
Arcticweiß	30	•	•	•	•	•
Fjordgrün (P)	43	•	•	•	•	•
Tundragrün (M)	44	•	•	•	•	•
Classicrot (P)	65	•	•	–	•	•
Magmarot	72	•	–	•	•	–

M = Metallic-Lackierung P = Perl-Effekt-Lackierung
 Metallic- und Perl-Effekt-Lackierung gegen Aufpreis
 • Lieferprogramm – nicht im Lieferprogramm enthalten

Die Angaben über Lieferumfang, Aussehen, Leistung, Maße, Gewicht und Kraftstoffverbrauch der Fahrzeuge entsprechen den zum Zeitpunkt der Drucklegung vorhandenen Kenntnisse. Sie können sich bis zum Fahrzeugkauf ändern. Farbabweichungen sind drucktechnisch bedingt. Ihr Subaru Partner wird Sie gern über etwaige Änderungen informieren.

Wie bei jedem Pkw wurden die Kraftstoffverbrauchswerte nach einem genormten Prüfverfahren ermittelt. Diese Verbrauchswerte ermöglichen dem Kaufinteressenten einen Vergleich verschiedener Kraftfahrzeugtypen. Je nach Fahrweise, Straßen- und Verkehrsverhältnissen, Umwelteinflüssen und Fahrzeugzustand können sich in der Alltagspraxis abweichende Verbrauchswerte ergeben. Dies gilt insbesondere bei Verwendung nicht serienmäßiger An- und Aufbauten. Entsprechendes gilt für allgemeine Beschleunigungswerte usw.

Über das Vergnügen,

Sie wollen das Vergnügen in Magmarot. Ihre Familie will es in Fjordgrün. Tut uns leid, aber in diesem Punkt können wir Ihnen leider nicht helfen. Da müssen Sie

jetzt durch. Auch die Frage, ob Kombi oder Limousine will ausgiebig diskutiert sein, und erst die Sache mit den vielen individuellen Ausstattungsvarianten. Vom attrakti-

ven Zubehör ganz zu schweigen, dafür gibt es sogar einen eigenen Prospekt. Also herzlich willkommen im freien Fall der Möglichkeiten. Unser Tip: Machen Sie das

Legacy Limousine

Legacy Kombi

	2,0		2,2		2,0			2,2	
	GL 5-Gang	GL Automatik	GX 5-Gang	GX Automatik	LX 5-Gang	GL 5-Gang	GL Automatik	GX 5-Gang	GX Automatik
Ausstattung Sicherheits-Technik									
Fahrer-/Beifahrer-Airbag (Full-size, US-Standard)	•	•	•	•	◦1	•	•	•	•
4-Kanal-ABS	•	•	•	•	•1	•	•	•	•
Servolenkung	•	•	•	•	•	•	•	•	•
Innenbelüftete Scheibenbremsen, vorne	•	•	•	•	•	•	•	•	•
Scheibenbremsen, hinten	•	•	•	•	•1	•	•	•	•
Heckscheiben Wisch/Waschanlage	-	-	-	-	•	•	•	•	•
Getriebeuntersetzung 2x5 Gänge (Dual-Range)	-	-	-	-	•	•	-	•	-
Zentralverriegelung	•	•	-	-	•	•	•	-	-
Zentralverriegelung mit Infrarot-Fernbedienung	-	-	-	•	-	-	-	•	•
Rundum-Aufprallschutz	•	•	•	•	•	•	•	•	•
Rückrollsperr (Hill Holder)	•	-	•	-	•	•	-	•	-
Höhenverstellbare Frontgurte	•	•	•	•	•	•	•	•	•
elektronische Wegfahrsperre	•	•	•	•	•	•	•	•	•
Luftfederung für elektron. gesteuerte Höhenverstellung und Niveaueausgleich	-	-	-	-	•1	-	-	-	•
Ausstattung Sicherheits-Komfort									
Dachreling	-	-	-	-	•1	•	•	•	•
Leichtmetallräder 6J x15 (4)	-	-	•	•	-	-	-	•	•
Elektrisches Glasschiebe-/Hubdach	•	•	•	•	-	-	-	•	•
Getöntes Dachglasfenster mit Sonnenblende	-	-	-	-	-	-	-	•	•
Elektrische Fensterheber mit Zentralsperre	•	•	•	•	•1	•	•	•	•
Höhenverstellbarer Fahrersitz	•	•	•	•	-	•	•	•	•
Scheinwerfer-Reinigungsanlage	-	-	•	•	-	-	-	•	•
Höhenverstellbare Sicherheitsgurte, vorne	•	•	•	•	•	•	•	•	•
Höhenverstellbares Lenkrad	•	•	•	•	•	•	•	•	•
Dachspoiler	-	-	-	-	-	-	-	•	•
Radzierblenden	•	•	-	-	-	•	•	-	-
Stoßfänger in Wagenfarbe	•	•	•	•	•	•	•	•	•
Außenspiegel, elektrisch einstellbar	•	•	•	•	•	•	•	•	•
Außenspiegel, beheizbar	-	-	•	•	-	-	-	•	•
Heckscheibenheizung	•	•	•	•	•	•	•	•	•
Colorverglasung	•	•	•	•	•	•	•	•	•
2 Frontlautsprecher	-	-	-	-	•	-	-	-	-
4 Frontlautsprecher	•	•	-	-	-	•	•	-	-
4 Front- und 2 Hecklautsprecher	-	-	•	•	-	-	-	•	•
Antenne, versenkbar	-	-	-	-	•	•	•	-	-
Antenne, elektrisch versenkbar	•	•	•	•	-	-	-	-	-
Dachantenne	-	-	-	-	-	-	-	•	•
Digitaluhr	•	•	•	•	•	•	•	•	•
Kopfstützen hinten, abnehmbar	-	-	-	-	•	•	•	•	•
Kopfstützen hinten, integriert	•	•	•	•	-	-	-	-	-
Geteilte Rücksitzlehne mit Durchlademöglichkeit	•	•	•	•	-	-	-	-	-
Asymmetrisch geteilte Rücksitzlehne, klappbar	-	-	-	-	•	•	•	•	•
Beheizbare Vordersitze	-	-	•	•	-	-	-	•	•
Kofferraumentriegelung von innen	•	•	•	•	-	-	-	-	-
Tankentriegelung von innen	•	•	•	•	•	•	•	•	•
Leseleuchte Front	•	•	•	•	-	•	•	•	•
Kofferraumbeleuchtung	•	•	•	•	-	•	•	•	•
Laderaumabdeckung	-	-	-	-	◦	•	•	•	•

• serienmäßig

•1 serienmäßig, in Verbindung mit Fahrer- und Beifahrerairbag

◦ auf Wunsch gegen Aufpreis

◦1 auf Wunsch gegen Aufpreis, in Verbindung mit Metallic-Lackierung Tundragrün (ab Frühjahr 1996)

- nicht im Lieferprogramm

Legacy zu fahren.

Beste draus. Fällt beim Legacy nicht schwer. Alles Wissenswerte über unsere umfangreichen Garantieleistungen, den Euro-Service und Recycling-Konzept finden Sie

auf der Rückseite dieses Prospektes. Was bleibt jetzt noch zu sagen? Daß sich rund 450 freundliche Subaru Partner freuen, Ihnen alle Fragen zu beantworten, die

dieser Prospekt offengelassen hat. Und vor allen Dingen, Sie zur Probefahrt einzuladen. Viel Vergnügen.