



OUTBACK

ZUBEHÖR
APRIL 2022



Information über Kraftstoffverbrauch und CO₂-Emissionen gemäß Richtlinie 1999/94/EG**

Gemäß NEFZ-Messverfahren:

Subaru Outback 2.5i Lineartronic: Kraftstoffverbrauch in l/100 km

innerorts: 9,1; außerorts: 6,5; kombiniert: 7,4; CO₂-Emission in g/km kombiniert: 169

Weitere Informationen zum offiziellen Kraftstoffverbrauch und den offiziellen spezifischen CO₂-Emissionen neuer Personenkraftwagen können dem „Leitfaden über den Kraftstoffverbrauch, die CO₂-Emissionen und den Stromverbrauch neuer Personenkraftwagen“ entnommen werden, der an allen Verkaufsstellen und bei der Deutschen Automobil Treuhand GmbH, Hellmuth-Hirth-Straße 1, 73760 Ostfildern (www.dat.de) unentgeltlich erhältlich ist.

** Die angegebenen Werte wurden nach dem vorgeschriebenen Messverfahren (§2 Nrn. 5, 6, 6a Pkw-EnVKV in der jeweils geltenden Fassung) ermittelt.

Gemäß WLTP-Messverfahren:

Subaru Outback 2.5i Lineartronic: Kraftstoffverbrauch (Liter/100km) bei Geschwindigkeit

niedrig: 12,2; mittel: 8,1; hoch: 7,1; sehr hoch: 8,7; kombiniert: 8,6

Subaru Outback 2.5i Lineartronic: CO₂ (g/km) bei Geschwindigkeit

niedrig: 276; mittel: 183; hoch: 161; sehr hoch: 196; kombiniert: 193

Für diese Fahrzeuge wurden die Angaben bereits entsprechend dem neuen WLTP-Testzyklus ermittelt. Zur besseren Vergleichbarkeit wurden die Werte auch auf das bisherige Messverfahren NEFZ umgerechnet. Da Steuern und andere fahrzeugbezogene Abgaben auch auf dem CO₂-Ausstoß basieren, können für deren Berechnung andere als die hier genannten Werte maßgeblich sein.





★ Alle Artikel, die mit diesem Symbol gekennzeichnet sind, können zu Preisvorteilspaketen zusammengefasst werden. Siehe Übersicht auf Seite 18/19 und Rückseite.
 Die unverbindlichen Preisempfehlungen der SUBARU Deutschland GmbH der Artikel finden Sie im Broschüren-Download auf www.subaru.de/modelle/outback.
 Alle dort genannten Preise verstehen sich zuzüglich Montage und eventuell notwendiger Lackierarbeiten sowie TÜV-Kosten.

Robustes Aussehen. Außergewöhnliche Fähigkeit. Und Ihr eigener Stil.



1 Frontgrill

J1010AN100

Das Gitternetzdesign verleiht der Front ein völlig neues Aussehen.



2 Seitenschutzleistensatz

J101ESJ100

Ergänzt die Designelemente und schützt die Karosserie bei leichten Berührungen.



3 Kunststoffseitenblendensatz

E261EAN000

Zum Schutz des Fahrzeugs vor Steinschlag. Verstärkt die Offroad-Optik.
 *8x Clip Artikelnummer 91085TA030 zur Montage zusätzlich notwendig.



4 Schmutzfängersatz vorne & hinten

J1010AN200

Verhindert, dass Matsch, Schnee, Teer, Steine usw. an die Karosserie gelangen.
 *Kunststoff schwarz.



5 Steinschlagschutzfolie für die Fahrzeugfront

SEZNaN2100

Transparente Folie zum Schutz des oberen Bereichs der Fahrzeugfront vor Kratzern und Steinschlägen.



6 Griffmuldenschutzfolie

SEZNF22001

Transparente Folie zum Schutz der Griffmulden vor Kratzern.
*Set mit 2 Folien.



7 Stylingfoliensatz für die Seiten

SEZNaN3000

Ergänzt das Fahrzeugdesign und bietet wirksamen Schutz vor leichten Steinschlägen.



8 Dekorfolien für Außenspiegel

SEZNaN3100

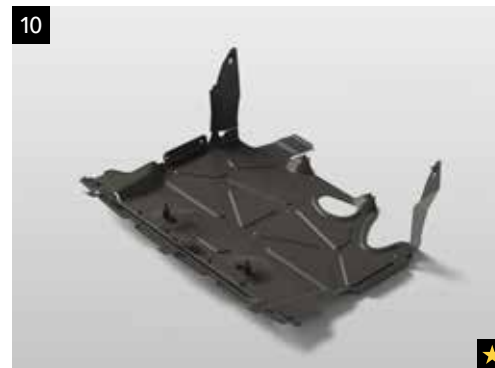
Verleiht den Außenspiegeln einen völlig neuen Look.



9 Steinschlagschutzfolie für das Fahrzeugdach

SEZNaN2200

Transparente Folie zum Schutz des Fahrzeugdaches vor Kratzern und Steinschlägen.



10 Motorunterfahrschutz Stahl

E515EAN000

Schützt die Unterseite des Motorraums vor hervorstechenden Steinen und Felsen



11 Differentialschutz

E515EFL201

Schützt die Unterseite des Hinterachsdifferentials vor hervorstechenden Steinen und Felsen.



12 Scheibenwischersatz "High Performance" vorne / hinten

SETRAN8000 /SETRYA8020

Verbesserte Wischleistung auch unter schwierigen Bedingungen und bei hoher Geschwindigkeit.

SETRAN8000 Set mit zwei Scheibenwischern für vorne
SETRYA8020 ein Scheibenwischer für hinten.



13 Felgenschlosssatz

B327EYA000

Diebstahlschutz in speziellem Design für Ihre Felgen und Reifen. Das Kit besteht aus vier Felgenschlössern und einem speziellen Schraubenschlüssel.



14 Felgenschloss- und Radmutterersatz Schwarz

SEMGYA4000

Diebstahlschutz in speziellem Design für Ihre Felgen und Reifen. Das Kit besteht aus 16 schwarzen Radmuttern mit Subaru Logo, vier Felgenschlössern und einem speziellen Schraubenschlüssel.



15 Reifenpannenset

SETSZA4002

Bedienungsfreundlicher, kompakter Reparatur-Kit mit Spezialdichtmittel und Mini-Kompressor



16 Leichtmetallfelge 7,0 x 17", ET55 / 7,0 x 18", ET55

1837 / 1518

1837 Schwarz poliert, 7,0 x 17", ET 55
1518 Schwarz poliert, 7,0 x 18", ET 55

*Inklusive Nabenkappe.



17 Leichtmetallfelge 8,0 x 19", ET48

202119-01 / 202119-02

202119-01 Diamant-Schwarz
202119-02 Diamant-Schwarz frontpoliert

*Inklusive Nabenkappe.



18 Leichtmetallfelge 8,0 x 20", ET45

202120-01 / 202120-02

202120-01 Matt-Schwarz
202120-02 Schwarz frontpoliert

*Inklusive Nabenkappe.





Volles Potenzial.

Ausgestattet für jedes Abenteuer.

19



19 Dachbox (kurz, Schwarz)

SEAFYA8001

430 Liter, 2.018x905x377mm

Alle Boxen sind beidseitig öffnend und ausgestattet mit LED Innenlicht, Quick Grip System für sichere und einfache Befestigung sowie einer Sicherheitsnase, die verhindert, dass ungesicherte Ladung die Box bei einer Kollision durchdringt.
*Aluminium-Dachgrundträger zusätzlich erforderlich bei Ausstattung Exclusive Cross.

20



20 Dachbox (kurz, Silber)

SEAFYA8101

430 Liter, 2.018x905x377mm

Alle Boxen sind beidseitig öffnend und ausgestattet mit LED Innenlicht, Quick Grip System für sichere UND einfache Befestigung sowie einer Sicherheitsnase, die verhindert, dass UNGESICHERTE Ladung die Box bei einer Kollision durchdringt.
*Aluminium-Dachgrundträger zusätzlich erforderlich bei Ausstattung Exclusive Cross.

21



21 Dachbox (Sport, Schwarz)

SEAFAN8000 / 202070 (Lava Structured)

430 Liter, 2.250x810x350mm

Alle Boxen sind beidseitig öffnend und ausgestattet mit LED Innenlicht, Quick Grip System für sichere und einfache Befestigung sowie einer Sicherheitsnase, die verhindert, dass ungesicherte Ladung die Box bei einer Kollision durchdringt.

*Aluminium-Dachgrundträger zusätzlich erforderlich bei Ausstattung Exclusive Cross.

22



22 Kajak- und Bootaufsatz

SETHAL7000

Für ein Boot.

*Nur für Ausstattung Exclusive Cross. Aluminium-Dachgrundträger zusätzlich erforderlich.

23



23 Aluminium-Dachgrundträger C-Slot

SOA567X010

Perfekt in Design und Funktion. Ein leichtgewichtiger, stabiler Träger.

*Nur für Ausstattung Exclusive Cross.

24



24 Ski-Aufsatz (max. 2 Paar)

SETHYA7320

Verbesserte Ergonomie und Befestigung. Für max. 2 Paar Ski oder 1 Snowboard.

*Nur für Ausstattung Exclusive Cross. Aluminium-Dachgrundträger zusätzlich erforderlich.

25



25 Ski-Aufsatz (max. 4 Paar)

SETHYA7340

Verbesserte Ergonomie und Befestigung. Für max. 4 Paar Ski oder 2 Snowboards.

*Nur für Ausstattung Exclusive Cross. Aluminium-Dachgrundträger zusätzlich erforderlich.

26



26 Ski-Aufsatz (max. 5 Paar)

SETHYA7350

Verbesserte Ergonomie und Befestigung. Für max. 5 Paar Ski oder 2 Snowboards.

Mit einem Schiebemechanismus zum einfachen Be-/Entladen, ohne sich über das Autodach strecken zu müssen.
*Nur für Ausstattung Exclusive Cross. Aluminium-Dachgrundträger zusätzlich erforderlich.

27



27 Caravanspiegel-Satz

202115

Für ideale Sichtbedingungen nach hinten beim Anhängerbetrieb.

*Artikelbild zeigt anderes Subaru Modell.



28 Fahrradaufsatz "Basic"

E365ESG100

Für 1 Fahrrad bis max. 17 kg Gewicht mit Rahmendurchmesser min. 22 - max. 70 mm. Leichte Befestigung.
*Nur für Ausstattung Exclusive Cross. Aluminium-Dachgrundträger zusätzlich erforderlich



29 Fahrradaufsatz "Premium"

SETHYA7100

Für 1 Fahrrad bis max. 20 kg Gewicht mit Rahmendurchmesser min. 22 - max. 80 mm. Einfache und elegante Befestigung durch Drehknopf.
*Nur für Ausstattung Exclusive Cross. Aluminium-Dachgrundträger zusätzlich erforderlich.



30 Anhängerkupplung (abnehmbar / starr)

L101EAN100 / L101EAN000

*Maximale Anhängelast kann je nach Fahrzeug variieren. Bitte fragen Sie Ihren Händler nach Details. Elektroeinbausatz zusätzlich notwendig.



31 Fahrradaufsatz für Anhängerkupplung (2 Fahrräder) 13-polig

E365EFJ200

Fahrradaufsatz für die Anhängerkupplung. Anhängerkupplung und Elektroeinbausatz 13-polig erforderlich. Max. Zuladung bei einem Fahrrad 20 kg, bei zwei Fahrrädern 36 kg.



32 Fahrradaufsatz für Anhängerkupplung (3 Fahrräder) 13-polig

E365EFJ400

Fahrradaufsatz für die Anhängerkupplung. Anhängerkupplung und Elektroeinbausatz 13-polig erforderlich. Max. Zuladung bei einem Fahrrad 20 kg, bei drei Fahrrädern 45 kg.



33 Fahrradaufsatz für Anhängerkupplung (2 E-bikes) 13-polig

SETHYA7000 / 202071

Fahrradaufsatz für die Anhängerkupplung. Zum Transport von Fahrrädern jeder Art, speziell auch für E-Bikes geeignet. Anhängerkupplung und Elektroeinbausatz 13-polig erforderlich. Max. Zuladung bei einem Fahrrad 30 kg, bei zwei Fahrrädern 60 kg.





Schützen Sie Ihre Werte.

Jede Aktivität einfach genießen.



34 Stoßfängerschutzleiste (Kunststoff) Aluminiumoptik

E771EAN010

Robuste Kunststoffabdeckungen zum Schutz der Oberseite des hinteren Stoßfängers vor Kratzern beim Be- und Entladen.



35 Stoßfängerschutzleiste (Kunststoff) schwarz

E771EAN000

Robuste Kunststoffabdeckungen zum Schutz der Oberseite des hinteren Stoßfängers vor Kratzern beim Be- und Entladen.



36 Stoßfängerschutzleiste (Edelstahl)

E7710AN000

Leiste aus Edelstahl zum Schutz der Oberseite des hinteren Stoßfängers vor Kratzern beim Be- und Entladen.



37 Stoßfängerschutzfolie (transparent)

SEZNAN2000

Transparente Folie zum Schutz der Oberseite des hinteren Stoßfängers vor Kratzern beim Be- und Entladen.



38 Laderaumbox

J501EAN210

Bietet zusätzlichen Schutz für den Boden und die Seiten des Laderaums vor Staub, Schmutz und Flüssigkeiten.



39 Laderaumschalenmatte

J501EAN200

Schützt den Laderaumboden vor Staub und Verschmutzung.



40 Rücksitzlehenschutz

J501EAN220

Schützt die Rückenlehnen von der Laderaumseite her, wenn diese umgelegt sind.



41 Textiler Ladekantenschutz

E101EAJ501

Zum Schutz der Ladekante und der Stoßfängeroberfläche vor Kratzern beim Be- und Entladen.



44 Gepäcknetz (Ladekante)

F551SAN000

Zum Verstauen von Ladung. Verhindert das Herausfallen von Gegenständen, wenn die Heckklappe geöffnet wird.



42 Laderaumtrenngitter

F551EAN000 / 202190 / 202191

Trennt den Laderaum vom Insassenbereich: Besonders für den Transport von Hunden und schwerer Ladung geeignet.

F551EAN000 Laderaumtrenngitter
202190 Laderaumtrenngitter
202191 Laderaumteiler zu 202190



45 Anti-Rutschmatte

SENLYA1000

Matte aus rutschfestem Material, die das Verrutschen von Ladung verhindert.



43 Aufbewahrungsbox

SECMYA1000

Faltbare Box, zur Aufbewahrung von kleinen Teilen, die hilft Ordnung im Laderaum zu halten.



★ Alle Artikel, die mit diesem Symbol gekennzeichnet sind, können zu Preisvorteilspaketen zusammengefasst werden. Siehe Übersicht auf Seite 18/19 und Rückseite. Die unverbindlichen Preisempfehlungen der SUBARU Deutschland GmbH der Artikel finden Sie im Broschüren-Download auf www.subaru.de/modelle/outback.
Alle dort genannten Preise verstehen sich zuzüglich Montage und eventuell notwendiger Lackierarbeiten sowie TÜV-Kosten.

Eleganter Stil und viel Komfort.

Entwickelt, um das Interieur zu schützen.

46



46 Teppichmattensatz vorne & hinten, Premium

J501EAN020

Verbessern Sie das Erscheinungsbild des Innenraums mit hochwertigen, passgenauen Teppichmatten mit Schriftzug.

*Set für vorne und hinten.

47



47 Teppichmattensatz vorne & hinten, Standard

J501EAN000

Verbessern Sie das Erscheinungsbild des Innenraums mit passgenauen Teppichmatten mit Schriftzug.

*Set für vorne und hinten.

48



48 Gummimattensatz vorne & hinten

J501EAN100

Strapazierfähige Gummimatten. Schützen den Fahrzeugteppich vor Abnutzung und Beschädigung durch Wasser, Schlamm und Schnee.

*Set für vorne und hinten.

49



49 Fußraumwannen

202130 / 202131 / 202132 / 202133 / 202134

Robuste Fußraumschalen für vorne und hinten.

202130 Fußraumwanne "Highline", vorne links

202131 Fußraumwanne "Highline", vorne rechts

202132 Fußraumwanne, hinten links

202133 Fußraumwanne, hinten rechts

202134 Fußraumabdeckung für Mittelunnel, hinten

*Abbildung ähnlich. Bei Bedarf für 202130 Halter SEVCFL1340 zusätzlich bestellen.

50



50 Türeinsteigsleistensatz (Edelstahl) vorne & hinten

SERIAN3500

Elegante Einstiegsleisten aus Edelstahl mit lasergraviertem SUBARU Outback Logo.

*Set mit 4 Zierleisten.



51 Standheizung

Auf Anfrage

Heizt den Motor vor und wärmt den Innenraum. Bitte fragen Sie Ihren Subaru Partner nach den Details.



52 Innenraumbeleuchtungs-
kit

H461SAN003

Beleuchtet den Fußraum mit einem hellen Schimmer.



56 Laderaumbeleuchtung

H461EAN100

Zwei zusätzliche LED-Leuchten, die den Laderaum und den Bereich davor beleuchten, während die Heckklappe geöffnet ist.



53 Schutzfoliensatz für den
Heckeneinstiegsbereich

SEZNAN3200

Robuste Folie zum Schutz des hinteren Einsteigsbereichs vor Kratzern.



54 Kleiderbügel

SERAYA1000

Der clevere und abnehmbare Autokleiderbügel gibt Ihnen Mobilität für zu Hause, Auto und Hotel. Geeignet für Kleidersäcke, Anzüge, Jacken, Hosen, Hemden, Blusen und Röcke.



55 Aschenbecher (für Getränkehalter)

F6010AG000

Praktisch austauschbarer Aschenbecher. Passt in den Getränkehalter der Mittelkonsole.



57

57 Kindersitz SUBARU Babysafe i-Size

F410EYA300

Gewicht	0-13kg	Alter	0-15M
---------	--------	-------	-------

Verbesserte Ergonomie und EURO NCAP-Seitenaufprall getestet. Für eine optimale Verwendung mit F410EYA310 kombinieren.



58

58 Kindersitz SUBARU Babysafe i-Size flex Plattform

F410EYA310

Gewicht	0-13kg	Alter	0-15M
---------	--------	-------	-------

Sichere und schnelle Installation durch ISOFIX sowie sichere Unterstützung für Ihren Kindersitz. Ermöglicht das Baby hinzulegen oder aufrecht zu setzen. *In Kombination mit Babysafe i-Size.



59

59 Kindersitz CRS Trifix2 XP R Cosmos Black

F410EYA250

Gewicht	9-18kg	Alter	8M-4J
---------	--------	-------	-------

Verbesserte Ergonomie und EURO NCAP-Seitenaufprall getestet.



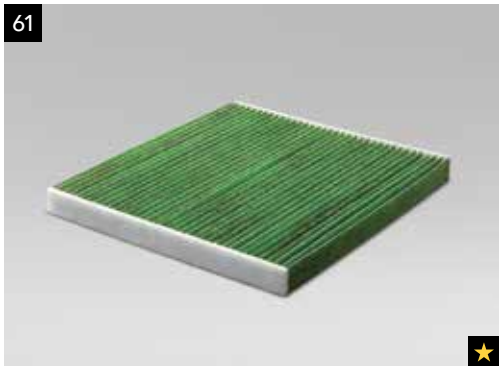
60

60 Kindersitz CRS Kidfix 2R Cosmos Black

F410EYA260

Gewicht	15-36kg	Alter	3J-12J
---------	---------	-------	--------

Verbesserte Ergonomie, leicht einstellbar für Kleinkinder, bis sie alt genug sind, um unabhängig zu sitzen.



61

61 Premium Innenraumluftfilter

SEDNAN9000

Hochwertiger Innenraumluftfilter mit Aktivkohle und antimikrobieller Beschichtung. Speziell für Allergiker geeignet.



62

62 Wiederaufladbare Taschenlampe

SESGFL1000

Eine wiederaufladbare Lampe im kompakten Format, die zum Laden direkt in den 12V Anschluss eingesteckt wird. Die Taschenlampe hat eine Lichtstärke von 130 Lumen, eine Leuchtweite von bis zu 100 m sowie eine Fokus-Funktion.



63

63 Anti-Marder-System

SEGOYA9000 / SEGOYA9100

SEGOYA9000: Kit mit Duftmarken-Entferner und einem Ultraschallgerät zur Vorbeugung von Marderschäden im Motorraum. SEGOYA9100: Kit mit Duftmarken-Entferner und Ultraschallgerät mit zusätzlichen Hochspannungsplatten, um Marder auf harmlose, aber sehr effektive Weise zu vertreiben und fernzuhalten.



64

64 Autopflege-Set

SEBAYA9000

Komplettes Autopflege-Set mit Shampoo-Konzentrat, Innenraumreiniger, Felgenreiniger, Insektenentferner und Schwamm. Lieferung in einer Subaru Kunstledertasche.

★ Alle Artikel, die mit diesem Symbol gekennzeichnet sind, können zu Preisvorteilspaketen zusammengefasst werden. Siehe Übersicht auf Seite 18/19 und Rückseite. Die unverbindlichen Preisempfehlungen der SUBARU Deutschland GmbH der Artikel finden Sie im Broschüren-Download auf www.subaru.de/modelle/outback. Alle dort genannten Preise verstehen sich zuzüglich Montage und eventuell notwendiger Lackierarbeiten sowie TÜV-Kosten.

ÜBERSICHT

Nr.	Bezeichnung	Teilenummer	Trend	Active	Exclusive Cross	Platinum	Paket
1	Frontgrill	J1010AN100	○	○	○	○	★
2	Seitenschutzleistensatz	J101ESJ100	○	○	○	○	★
3	Kunststoffseitenblendensatz *8x Clip Artikelnummer 91085TA030 zur Montage zusätzlich notwendig.	E261EAN000	○	○	○	○	★
4	Schmutzfängersatz vorne & hinten	J1010AN200	○	○	○	○	★
5	Steinschlagschutzfolie für die Fahrzeugfront	SEZNaN2100	○	○	○	○	★
6	Griffmuldenschutzfolie *Set mit 2 Folien	SEZNF22001	○	○	○	○	★
7	Stylingfoliensatz für die Seiten	SEZNaN3000	○	○	○	○	★
8	Dekorfolien für Außenspiegel	SEZNaN3100	○	○	○	○	★
9	Steinschlagschutzfolie für das Fahrzeugdach	SEZNaN2200	○	○	○	○	★
	Seitenwindabweisersatz vorne, 2-teilig Voraussichtlich lieferbar im zweiten Quartal 2022	202145	○	○	○	○	★
	Seitenwindabweisersatz hinten, 2-teilig Voraussichtlich lieferbar im zweiten Quartal 2022	202146	○	○	○	○	★
10	Motorunterfahrerschutz Stahl	E515EAN000	○	○	○	○	★
11	Differentialschutz hinten	E515EFL201	○	○	○	○	★
12	Scheibenwischersatz "High Performance" vorne	SETRAN8000	○	○	○	○	★
	Scheibenwischer hinten	SETRYA8020	○	○	○	○	★
13	Felgenschlosssatz	B327EYA000	○	○	○	○	★
14	Felgenschloss- und Radmutterersatz Schwarz	SEMGYA4000	○	○	○	○	★
15	Reifenpannenset	SETSya4002	○	○	○	○	★
16	Leichtmetallfelge 7,0 x 17", ET55, Schwarz poliert	1837	○	○	○	○	★
	Leichtmetallfelge 7,0 x 18", ET55, Schwarz poliert	1518	○	○	○	○	★
17	Leichtmetallfelge 8,0 x 19", ET48, Diamant-Schwarz	202119-01	○	○	○	○	★
	Leichtmetallfelge 8,0 x 19", ET48 Diamant-Schwarz frontpoliert	202119-02	○	○	○	○	★
18	Leichtmetallfelge 8,0 x 20", ET45 Matt-Schwarz	202120-01	○	○	○	○	★
	Leichtmetallfelge 8,0 x 20", ET45, Schwarz frontpoliert	202120-02	○	○	○	○	★

Nr.	Bezeichnung	Teilenummer	Trend	Active	Exclusive Cross	Platinum	Paket
19	Dachbox (kurz, Schwarz)	SEAFYA8001	○	○	○	○	★
20	Dachbox (kurz, Silber)	SEAFYA8101	○	○	○	○	★
21	Dachbox (Sport, Schwarz)	SEAFAN8000	○	○	○	○	★
	Dachbox (420 L), Lava Structured	202070	○	○	○	○	★
22	Kayak- und Bootaufsatz	SETHAL7000	×	×	○	×	★
23	Aluminium-Dachgrundträger C-Slot	SOA567X010	×	×	○	×	★
24	Ski-Aufsatz (max. 2 Paar)	SETHYA7320	×	×	○	×	★
25	Ski-Aufsatz (max. 4 Paar)	SETHYA7340	×	×	○	×	★
26	Skiaufsatz (max. 5 Paar)	SETHYA7350	×	×	○	×	★
27	Caravanspiegel-Satz	202115	○	○	○	○	★
28	Fahrradträger "Basic"	E365ESG100	×	×	○	×	★
29	Fahrradträger "Premium"	SETHYA7100	×	×	○	×	★
30	Anhängerkupplung (abnehmbar)	L101EAN100	○	○	○	○	★
	Anhängerkupplung (starr)	L101EAN000	○	○	○	○	★
	Elektroeinbausatz zur Anhängerkupplung 13-polig inkl. Dauerpluserweiterung	H771EAN000	○	○	○	○	★
	Adapterstecker zum Elektrosatz 13-polig auf 7-polig	L105ESG400	○	○	○	○	★
31	Fahrradaufsatz für Anhängerkupplung (2 Fahrräder) 13-polig	E365EFJ200	○	○	○	○	★
32	Fahrradaufsatz für Anhängerkupplung (3 Fahrräder) 13-polig	E365EFJ400	○	○	○	○	★
33	Fahrradaufsatz für Anhängerkupplung (2 E-Bikes) 13-polig	SETHYA7000	○	○	○	○	★
	Faltbarer Fahrradaufsatz für Anhängerkupplung (2 E-Bikes) 13-polig "AteraGenio Pro"	202071	○	○	○	○	★
34	Stoßfängerschutzleiste (Kunststoff) Aluminiumoptik	E771EAN010	○	○	○	○	★
35	Stoßfängerschutzleiste (Kunststoff) schwarz	E771EAN000	○	○	○	○	★
36	Stoßfängerschutzleiste (Edelstahl)	E7710AN000	○	○	○	○	★
37	Stoßfängerschutzfolie (transparent)	SEZNaN2000	○	○	○	○	★

Nr.	Bezeichnung	Teilenummer	Trend	Active	Exclusive Cross	Platinum	Paket
38	Laderaumbox	J501EAN210	○	○	○	○	★
39	Laderaumschalenmatte	J501EAN200	○	○	○	○	★
40	Rücksitzlehnschutz	J501EAN220	○	○	○	○	★
41	Textiler Ladekantenschutz	E101EAJ501	○	○	○	○	★
42	Laderaumtrenngitter	F551EAN000	○	○	○	○	★
	Laderaumtrenngitter	202190	○	○	○	○	★
	Laderaumteiler	202191	○	○	○	○	★
43	Aufbewahrungsbox	SECMYA1000	○	○	○	○	★
44	Gepäcknetz (Ladekante)	F551SAN000	○	○	○	○	★
45	Anti-Rutschmatte	SENYLA1000	○	○	○	○	★
	Passform-Kofferraumauskleidung "Starliner"	202192	○	○	○	○	★
	Passform-Kofferraumauskleidung "Starliner Deluxe"	202193	○	○	○	○	★
	Universalkofferraumwanne Subaru Flexprotect Größe XL	1853-01	○	○	○	○	★
	Universalkofferraumwanne Subaru Flexprotect Größe XXL	1853-02	○	○	○	○	★
	Rücksitzschondecke Subaru Allside Comfort	1854	○	○	○	○	★
	3-fach zusammenschiebbare Subaru Hunderampe	1855	○	○	○	○	★
	Belüftungsgitter für Seitenfenster	202194	○	○	○	○	★
46	Teppichmattensatz vorne & hinten, Premium	J501EAN020	○	○	○	○	★
47	Teppichmattensatz vorne & hinten, Standard	J501EAN000	○	○	○	○	★
48	Gummimattensatz vorne & hinten	J501EAN100	○	○	○	○	★
49	Fußraumwanne "Highline", vorne links *Halter SEVCFL1340 zusätzlich notwendig	202130	○	○	○	○	★
	Fußraumwanne "Highline", vorne rechts	202131	○	○	○	○	★
	Fußraumwanne, hinten links	202132	○	○	○	○	★
	Fußraumwanne, hinten rechts	202133	○	○	○	○	★

Nr.	Bezeichnung	Teilenummer	Trend	Active	Exclusive Cross	Platinum	Paket
	Fußraumabdeckung für Mitteltunnel, hinten	202134	○	○	○	○	★
50	Türeinstiegsleistensatz Edelstahl vorne & hinten	SERIAN3500	○	○	○	○	★
51	Standheizung	Auf Anfrage	○	○	○	○	
52	Innenraumbeluchtungskit	H461SAN003	○	○	○	○	★
53	Schutzfoliensatz für den Heckeinstiegsbereich	SEZNAN3200	○	○	○	○	★
54	Kleiderbügel	SERAYA1000	○	○	○	○	★
55	Aschenbecher (für Getränkehalter)	F6010AG000	○	○	○	○	★
56	Laderaumbeluchtung	H461EAN100	○	○	○	○	★
57	Kindersitz Subaru Babysafe i-Size	F410EYA300	○	○	○	○	★
58	Kindersitz Subaru Babysafe i-Size Flex Plattform	F410EYA310	○	○	○	○	★
59	Kindersitz CRS Trifix2 XP R Cosmos Black	F410EYA250	○	○	○	○	★
60	Kindersitz CRS Kidfix 2R Cosmos Black	F410EYA260	○	○	○	○	★
61	Premium Innenraumluftfilter	SEDNAN9000	○	○	○	○	★
62	Wiederaufladbare Taschenlampe	SESGFL1000	○	○	○	○	★
63	Anti-Marder Ultraschallsystem	SEGOYA9000	○	○	○	○	
	Anti-Marder-Hochspannungsabwehrsystem mit Ultraschall	SEGOYA9100	○	○	○	○	
64	Autopflege-Set	SEBAYA9000	○	○	○	○	

○:Verwendbar ●:Verwendbar je nach Ausstattung ×:Nicht Verwendbar —:Serienmäßig

HINWEIS:

- Teilenummern und Spezifikationen können jederzeit und ohne Ankündigung geändert werden.
- Vergewissern Sie sich vor einer Bestellung über die Übereinstimmung mit lokalen Erfordernissen und Vorschriften.
- Artikel können jederzeit und ohne Ankündigung aus dem Programm genommen werden. Es besteht kein Anspruch auf Lieferung.
- Die unverbindlichen Preisempfehlungen der SUBARU Deutschland GmbH der Artikel finden Sie im Broschüren-Download auf www.subaru.de/modelle/outback. Alle dort genannten Preise verstehen sich zuzüglich Montage und eventuell notwendiger Lackierarbeiten sowie TÜV-Kosten.
- Druckfehler, Irrtümer und Änderungen vorbehalten.

Zubehör-Pakete mit Preisvorteil!

Ein Preisvorteil von 7,5% gegenüber der unverbindlichen Preisempfehlung der SUBARU Deutschland GmbH gilt beim Kauf von mindestens vier verschiedenen Artikeln, die mit ★ in dieser Liste gekennzeichnet sind.

Informationen über Kraftstoffverbrauch und CO₂-Emissionen gemäß EU-Richtlinie 1999/94/EG**.

Gemäß NEFZ-Messverfahren:

	Kraftstoffverbrauch (Liter/100km)			CO ₂ (g/km)
	Innerorts	Außerorts	kombiniert	kombiniert
Subaru Outback 2.5i Lineartronic	9,1	6,5	7,4	169

Weitere Informationen zum offiziellen Kraftstoffverbrauch und den offiziellen spezifischen CO₂-Emissionen neuer Personenkraftwagen können dem „Leitfaden über den Kraftstoffverbrauch, die CO₂-Emissionen und den Stromverbrauch neuer Personenkraftwagen“ entnommen werden, der an allen Verkaufsstellen und bei der Deutschen Automobil Treuhand GmbH, Hellmuth-Hirth-Straße 1, 73760 Ostfildern (www.dat.de) unentgeltlich erhältlich ist.

** Die angegebenen Werte wurden nach dem vorgeschriebenen Messverfahren (§2 Nrn. 5, 6, 6a Pkw-EnVKV in der jeweils geltenden Fassung) ermittelt.

Gemäß WLTP-Messverfahren:

	Kraftstoffverbrauch (Liter/100km) bei Geschwindigkeit				
	niedrig	mittel	hoch	sehr hoch	kombiniert
Subaru Outback 2.5i Lineartronic	12,2	8,1	7,1	8,7	8,6

	CO ₂ (g/km) bei Geschwindigkeit				
	niedrig	mittel	hoch	sehr hoch	kombiniert
Subaru Outback 2.5i Lineartronic	276	183	161	196	193

Für diese Fahrzeuge wurden die Angaben bereits entsprechend dem neuen WLTP-Testzyklus ermittelt. Zur besseren Vergleichbarkeit wurden die Werte auch auf das bisherige Messverfahren NEFZ umgerechnet. Da Steuern und andere fahrzeugbezogene Abgaben auch auf dem CO₂-Ausstoß basieren, können für deren Berechnung andere als die hier genannten Werte maßgeblich sein.

Dies ist eine Information der SUBARU Deutschland GmbH. Das Subaru Original-Zubehör unterliegt strengen Qualitätsnormen und ist speziell für die Marke Subaru entwickelt. Es besteht kein Anspruch auf Lieferung. Die unverbindlichen Preisempfehlungen der SUBARU Deutschland GmbH der Artikel finden Sie im Broschüren-Download auf www.subaru.de/modelle/outback. Alle dort genannten Preise verstehen sich zuzüglich Montage und eventuell notwendiger Lackierarbeiten sowie TÜV-Kosten. Bitte fragen Sie Ihren Subaru Partner nach den aktuellen Angeboten. Druckfehler, Irrtümer und Änderungen vorbehalten. Alle Informationen in dieser Broschüre beziehen sich auf das Modelljahr 2022-2023. Mit Erscheinen dieser Liste verlieren alle vorhergehenden Listen ihre Gültigkeit.

Zubehör-Pakete mit Preisvorteil!

Ein Preisvorteil von 7,5% gegenüber der unverbindlichen Preisempfehlung der SUBARU Deutschland GmbH gilt beim Kauf von mindestens vier verschiedenen Artikeln, die mit ★ in dieser Liste gekennzeichnet sind.

SUBARU EUROPE N.V./S.A.

subaru.eu

OBK-ZUB-04/2022.7.500/8303-22 (22ACCBDDEDE)



Eine Information der SUBARU Deutschland GmbH

61167 Friedberg/ Hessen
Telefon: 0 60 31/ 60 60

www.subaru.de